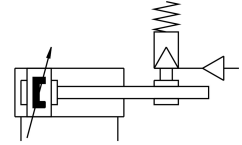
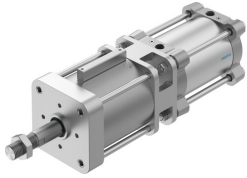


Cilindru cu unitate de blocare DFLG-160- -

Numar piesa: 8073334

FESTO



Fisa de date

Caracteristica	Valoare
Cursa	10 mm...2000 mm
Ø piston	160 mm
Filet tije piston	M36x2
Pe baza standardului	ISO 15552 (anterior si VDMA 24562, ISO 6431, NF E49 003.1, UNI 10290)
Amortizare	Amortizare pneumatica, reglabila bilateral
Pozitie de instalare	orice
Tip de prindere cu directie de actiune	bilateral Prindere cu arc, eliberare cu aer comprimat
Capatul tije pistonului	Filet exterior
Structura constructiva	Piston Tija de piston Tub profilat
Detectarea pozitiei	pentru senzor de proximitate
Variante	tija de piston pe o parte
Funcție de siguranta	Mentinerea si oprirea unei miscari
Performance Level (PL)	Oprirea, retinerea, blocarea miscarii / Categoria 1, nivel de performanta c
Presiune de lucru	0.06 MPa...0.8 MPa 0.6 bar...8 bar 8.7 000032...116 000032
Presiune de verificare max. admisa	8 bar
Presiune min. de eliberare	3.8 bar
Mod de functionare	cu dubla actiune
Autorizare	TÜV
Marca CE (consultati Declaratia de conformitate)	conform directivei UE privind protectia la explozie (ATEX) conform Directivei UE privind masinile
Marca UKCA (consultati Declaratia de conformitate)	conform reglementarilor britanice EX Conform reglementarilor UK privind masinile
Protectie la explozie	Zona 1 (ATEX) Zona 2 (ATEX) Zona 21 (ATEX) Zona 22 (ATEX)
Organizatia emitenta a certificatului	TÜV CA 697
Categorie ATEX pentru gaz	II 2G

Caracteristica	Valoare
Categorie ATEX pentru praf	II 2D
Tip de protectie la explozie pentru gaz	Ex h IIC T4 Gb
Tip de protectie contra exploziilor pentru praf	Ex h IIIC T120°C Db
Temperatura ambientala Ex	-20°C ≤ Ta ≤ +60°C
Mediu de operare	Aer comprimat conform ISO 8573-1:2010 [7:4:4]
Clasa de rezistenta la coroziune KBK	1 - stres redus la coroziune
Conformitatea LABS	VDMA24364-B2-L
Temperatura ambienta	-20 °C...80 °C
Lungime de amortizare	48 mm
Fora de mentinere statica	17000 N
Fora teoretica la 0,6 MPa (6 bari, 87 psi), debit de retur	11310 N
Fora teoretica la 0,6 MPa (6 bari, 87 psi), cursa de avans	12064 N
Masa mobila la cursa de 0 mm	7085 g
Supraincarcare masa mobila pentru fiecare cursa de 10 mm	97 g
Greutate de baza la o cursa de 0 mm	49660 g
Greutate suplimentara pe cursa de 10 mm	208 g
Tipul de montare	cu filet interior cu accesorii
Racord de desfacere a unitatii de prindere	G3/8
Conexiune pneumatica	G3/4
Nota privind materialele	Conform RoHS
Material capac	Aluminiu turnat sub presiune Aliaj de aluminiu forjat
Material garnituri	NBR TPE-U (PU)
Material carcasa	Otel
Material tija de piston	Otel, placat cu crom dur
Material teava cilindru	Aliaj de aluminiu forjat, anodizat neted