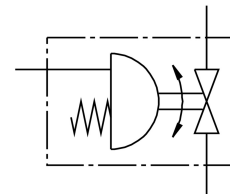


# Unitate de actionare a robinetului cu bila VZBM-A-3/8"-RP-25-F-3L-B2-PB20

FESTO

Numar piesa: 8070267



## Fisa de date

| Caracteristica                              | Valoare                                                                                                                                        |
|---------------------------------------------|------------------------------------------------------------------------------------------------------------------------------------------------|
| Structura constructiva                      | Robinet cu bila cu 3 cai<br>Cilindru oscilant                                                                                                  |
| Tip de actionare                            | pneumatic                                                                                                                                      |
| Pozitie de instalare                        | orice                                                                                                                                          |
| Tipul de montare                            | Instalarea liniei                                                                                                                              |
| Conectare armatura                          | Rp3/8                                                                                                                                          |
| Indicatorul pozitiei de comutare            | Directia fantei = directia de curgere                                                                                                          |
| Dimensiunea nominala DN                     | 10                                                                                                                                             |
| Presiune de lucru                           | 5.5 bar...8 bar                                                                                                                                |
| Presiune nominala armatura PN               | 25                                                                                                                                             |
| Mediu                                       | Aer comprimat conform ISO 8573-1:2010 [-:~:~:]<br>Gaze inerte<br>Apa - lipsa vapori de apa<br>lichide neutre                                   |
| Mediu de operare                            | Aer comprimat conform ISO 8573-1:2010 [7:4:4]                                                                                                  |
| Nota referitoare la mediul de lucru/comanda | Punct de roua min. 10 °C sub temperatura ambientala si temperatura medie<br>Posibilitatea operarii cu ulei (necesar pentru operare ulterioara) |
| Temperatura medie                           | -20 °C...130 °C                                                                                                                                |
| Temperatura ambienta                        | -20 °C...80 °C                                                                                                                                 |
| Debit Kv Tip L                              | 9.4 m3/h                                                                                                                                       |
| Nota privind materialele                    | Conform RoHS                                                                                                                                   |
| Conformitatea LABS                          | VDMA24364 zona III                                                                                                                             |
| Material carcasa                            | Alama, nichelata                                                                                                                               |
| Cod material carcasa                        | CW617N                                                                                                                                         |
| Material garnituri                          | HNBR<br>PTFE                                                                                                                                   |
| Material bila                               | Alama, cromata                                                                                                                                 |
| Numar material bila                         | CW614N                                                                                                                                         |
| Material arbore                             | Alama                                                                                                                                          |
| Cod material arbore                         | CW614N                                                                                                                                         |
| Greutate produs                             | 1927 g                                                                                                                                         |

| <b>Caracteristica</b>                | <b>Valoare</b>               |
|--------------------------------------|------------------------------|
| Clasa de rezistenta la coroziune KBK | 1 - stres redus la coroziune |