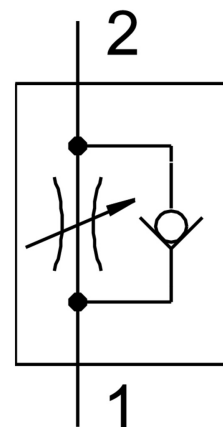
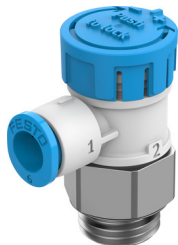


Drosel de cale VFOE-LE-T-G14-Q6

Numar piesa: 8068728

FESTO



Fisa de date

Caracteristica	Valoare
Functie de ventil	Functie antiretur pe droselul de evacuare
Conector pneumatic 1	QS-6
Conexiune pneumatica 2	G1/4
Tip de actionare	manual
Element de reglare	Buton rotativ cu blocare
Tipul de montare	insurubabil
Debitul nominal normal in directia de strangulare	400 l/min
Debit nominal normal in sens antiretur	350 l/min...450 l/min
Temperatura ambianta	-10 °C...60 °C
Material carcasa	PBT
Protectie la explozie	Respectati informatiile din certificat Zona 1 (ATEX) Zona 2 (ATEX) Zona 21 (ATEX) Zona 22 (ATEX)
Pozitie de instalare	orice
Latimea pe orizontala	16 mm
Pivotabilitate	360 de grade / nu este permisa o rotire permanenta
Presiune de functionare interval complet de temperatura	0.02 MPa...1 MPa 0.2 bar...10 bar 2.9 000032...145 000032
Debit normal in directia de acceleratie 0,6->0 MPa (6->0 bari, 87->0 psi)	610 l/min
Debit normal in sens antiretur 0,6->0 MPa (6->0 bar, 87->0 psi)	700 l/min...800 l/min
Mediu de operare	Aer comprimat conform ISO 8573-1:2010 [7:4:4]
Nota referitoare la mediul de lucru/comanda	Posibilitatea operarii cu ulei (necesar pentru operare ulterioara)
Conformitatea LABS	VDMA24364 zona III

Caracteristica	Valoare
Clasa de puritate a incaperii	Clasa 4 conform ISO 14644-1
Temperatura medie	-10 °C...60 °C
Cuplu de strangere max.	12 Nm
Cuplu de strangere nominal	10 Nm
Toleranta fata de cuplul de strangere nominal	± 20 %
Greutate produs	16 g
Nota privind materialele	Conform RoHS
Material capac	PBT
Material garnituri dinamice	HNBR
Material bolt filetat	Otel, galvanizat
Material inel detasabil	PBT
Material garnituri statice	NBR