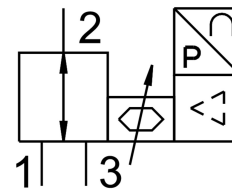


# Regulator proportional VEAB-B-26-D15-F-A4-1R1

Numar piesa: 8067668

FESTO



## Fisa de date

Caracteristica	Valoare
Funcție de ventil	Regulator proportional cu 3 cai
Tipul de comanda	direct
Tip de revenire	arc mecanic
Tip de actionare	electric
Pozitie de instalare	orice
Principiul de etansare	slab
Temperatura ambianta	0 °C...50 °C
Temperatura medie	5 °C...50 °C
Temperatura de depozitare	-20 °C...70 °C
Dimensiuni l x L x H	18 mm x 67 mm x 66 mm
Conector pneumatic 1	Flansa
Conexiune pneumatica 2	Flansa
Conector pneumatic 3	Flansa
Material garnituri	NBR
Tipul de montare	optional: cu orificiu de trecere cu accesorii
Presiune de intrare 1	0 MPa...0.2 MPa 0 bar...2 bar 0 000032...29 000032
Presiune de iesire 2	-50 kPa...50 kPa -0.5 bar...0.5 bar -7.25 000032...7.25 000032
Presiune de intrare 3	-0.1 MPa -14.5 000032
Presiunea de admisie 3	-1 bar
Debit nominal normal	13.5 l/min
Debit nominal normal 2-3	10.5 l/min
Eroare de liniaritate FS	0.5 %
Precizie de repetare in ± %FS	0.4 YUQ
Histerezis in ± %FS	0.25 YUQ
Coeficient de temperatura	0.05 000001
Precizia absoluta in ± %FS la temperatura camerei	0.75 YUQ

Caracteristica	Valoare
Greutate produs	70 g
Mediu de operare	Aer comprimat conform ISO 8573-1:2010 [7:4:4] Gaze inerte
Nota referitoare la mediul de lucru/comanda	Functionarea cu ulei nu este posibila
Tip de protectie	IP65
Autorizare	RCM Mark
Semnul KC	KC-EMV
Marca CE (consultati Declaratia de conformitate)	conform Directivei UE privind CEM conform directivei RoHS a UE
Marca UKCA (consultati Declaratia de conformitate)	conform reglementarilor UK privind EMC conform reglementarilor RoHS din UK
Nota privind materialele	Conform RoHS
Conformitatea LABS	VDMA24364 zona III
Clasa de rezistenta la coroziune KBK	2 - Solicitare moderata din cauza coroziunii
Domeniu de tensiune de lucru CC	19 V...29 V
Tensiune nominala de functionare CC	24 V
Ondulatie remanenta	10 %
Punct de referinta	4 - 20 mA
Gama de semnal, iesire analogica	4 - 20 mA
Precizie iesire analogica in $\pm$ %FS	2 YUQ
Consum max. de energie electrica	1 W
Protectie la polaritate inversa	pentru toate conexiunile electrice
Rezistenta la scurtcircuit	pentru toate conexiunile electrice
Indicatie de siguranta	Pozitia de siguranta VEAA/VEAB: in cazul pierderii alimentarii electrice, presiunea de iesire ramane nereglementata si poate creste sau scadea - ventilul este blocat.
Tip de afisaj	LED
Conector electric	4 pini M8x1 Stecker conform EN 60947-5-2
Material carcasa	Ranforsat cu PA