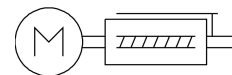
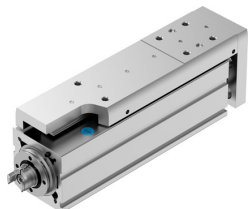


# Mini-sanie EGSC-BS-KF-45-150-10P

Numar piesa: 8048304

FESTO



## Fisa de date

Caracteristica	Valoare
Cursa de lucru	150 mm
Dimensiune	45
Rezerva cursa	0 mm
Reactie de recul	150 f'm
Diametrul fusului	10 mm
Pasul fusului	10 000058
Pozitie de instalare	orice
Ghidaj	Ghidaj cu bile de recirculare
Structura constructiva	Mini-sanie electrica cu mecanism cu surub cu bile
Tipul de motor	Motor pas cu pas Servomotor
Referinte	Bloc de oprire fixa pozitiva Bloc de oprire fixa negativ Comutator de referinta
Tipul de surub cu bile	Mecanism cu surub cu bile
Detectarea pozitiei	pentru senzor de proximitate
Acceleratie max.	15 m/s <sup>2</sup>
Viteza max.	0.6 m/s
Precizie de repetare	±0,015 mm
Ciclu de lucru	100%
Clasa de rezistenta la coroziune KBK	0 - nu este afectat de coroziune
Conformitatea LABS	VDMA24364 zona III
Potrivit pentru productia de baterii Li-ion	Metalele cu un continut de cupru, zinc sau nichel mai mare de 1% din masa sunt excluse de la utilizare. Sunt excluse nichelul din oteluri, suprafetele nichelate chimic, placile cu circuite imprimate, cablurile, conectorii tip stecher si bobinele
Clasa de puritate a incaperii	Clasa 9 conform ISO 14644-1
Nivel de presiune acustica	50 000007
Tip de protectie	IP40
Temperatura ambianta	0 °C...50 °C
Capacitatea de incarcare dinamica rulment fix	7413 N
Indice de incarcare dinamica de baza pentru ghidaj liniar	3240 N

Caracteristica	Valoare
Capacitate de incarcare dinamica surub cu bile	3200 N
Forta max. Fy	1314 N
Forta max. Fz	1314 N
Moment max. Mx	8.1 Nm
Max. Moment My	7 Nm
Moment max. Mz	7 Nm
Forta radiala max. la arborele de transmisie	180 N
Forta max. de avans Fx	120 N
Sarcina utila orientativa, orizontala	12 kg
Valoare orientativa pentru sarcina utila, vertical	12 kg
Capacitate de incarcare statica surub cu bile	5900 N
Indice de incarcare statica de baza ghidaj liniar	5630 N
Momentul de inertie al masei JH pe metru de cursa	0.13609 000018
Momentul de inertie al masei JL pe kg de sarcina utila	0.02533 000018
Momentul de inertie al masei JO	0.01363 000018
Constanta de alimentare	10 000058
Capacitatea de incarcare statica de baza a rulmentului fix	3966 N
Durata de viata de referinta	5000 km
Interval de intretinere	Lubrifiere pe toata durata de viata
Masa mobila la cursa de 0 mm	212 g
Supraincarcare masa mobila pentru fiecare cursa de 10 mm	30 g
Greutate produs	1551 g
Greutate de baza la o cursa de 0 mm	608 g
Greutate suplimentara pe cursa de 10 mm	63 g
Tipul de montare	cu filet interior cu bucsa de centrare cu accesorii cu stift cilindric
Cod de interfata actuator	V32
Nota privind materialele	Conform RoHS
Material ghidare sanie	Otel pentru rulmenti
Material sina de ghidaj	Otel pentru rulmenti
Material carcasa	Aliaj de aluminiu forjat, anodizat
Material placa de jug	Aliaj de aluminiu forjat, anodizat
Material tija de piston	otel inoxidabil aliaj inalt
Material sanie	Aliaj de aluminiu forjat, anodizat
Material piulita pentru ax	Otel pentru rulmenti
Material surub cu bile	Otel pentru rulmenti