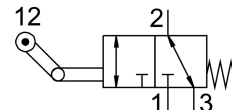


Ventil cu parghie si rola VMEF-KT-M32-M-N18

Numar piesa: 8047105

FESTO



Fisa de date

Caracteristica	Valoare
Funcție de ventil	3/2 monostabil
Tip de acționare	mecanic
Latime	20 mm
Debit nominal normal	750 l/min
Racord pneumatic de lucru	1/8 NPT
Presiune de lucru	-0.095 MPa...1 MPa -0.95 bar...10 bar
Structura constructiva	Ventil cu rola unisens Scaun-farfurie
Tip de revenire	arc mecanic
Limita max. de cursa (tare)	11 mm
Latimea nominala	5.6 mm
Nota de aplicare	Pericol de blocare
Principiul de etansare	slab
Pozitie de instalare	orice
Tipul de comanda	direct
Directia de curgere	reversibil
Suprapunere	Suprapunere zero
Viteza de acționare max. pentru acționarea laterala	0.7 m/s
Frecventa max. de comutare	3 Hz
Unghi cama	30 deg
Protectie la explozie	Zona 1 (ATEX) Zona 2 (ATEX) Zona 21 (ATEX) Zona 22 (ATEX)
Mediu de operare	Aer comprimat conform ISO 8573-1:2010 [7:-:-]
Nota referitoare la mediul de lucru/comanda	Posibilitatea operarii cu ulei (necesar pentru operare ulterioara)
Clasa de rezistenta la coroziune KBK	1 - stres redus la coroziune
Conformitatea LABS	VDMA24364-B1/B2-L
Temperatura medie	-10 °C...60 °C
Temperatura ambianta	-10 °C...60 °C
Nota referitoare la temperatura ambianta	Influenta caldurii asupra uzurii
Forța de acționare	32.7 N

Caracteristica	Valoare
Greutate produs	227 g
Tipul de montare	cu orificiu de trecere
Conector pneumatic 1	1/8 NPT
Conexiune pneumatica 2	1/8 NPT
Conector pneumatic 3	1/8 NPT
Nota privind materialele	Conform RoHS
Material sistem de actionare	Otel galvanizat
Material garnituri	NBR
Material carcasa	Aliaj de aluminiu forjat, anodizat