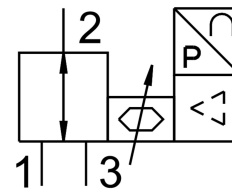


Regulator proportional VEAB-L-26-D9-Q4-V1-1R1

Numar piesa: 8046299

FESTO



Fisa de date

| Caracteristica | Valoare |
|---|---|
| Funcție de ventil | Regulator proportional cu 3 cai |
| Tipul de comanda | direct |
| Tip de revenire | arc mecanic |
| Tip de actionare | electric |
| Pozitie de instalare | orice |
| Principiul de etansare | slab |
| Temperatura ambianta | 0 °C...50 °C |
| Temperatura medie | 5 °C...50 °C |
| Temperatura de depozitare | -20 °C...70 °C |
| Dimensiuni l x L x H | 18 mm x 60,5 mm x 85 mm |
| Conector pneumatic 1 | QS-4 |
| Conexiune pneumatica 2 | QS-4 |
| Conector pneumatic 3 | QS-4 |
| Material garnituri | NBR |
| Tipul de montare | optional: cu orificiu de trecere cu accesorii |
| Presiune de intrare 1 | 0 MPa...0.65 MPa 0 bar...6.5 bar 0 000032...94.25 000032 |
| Presiune de iesire 2 | 3 kPa...600 kPa 0.03 bar...6 bar 0.435 000032...87 000032 |
| Debit nominal normal | 20 l/min |
| Debit nominal normal 2-3 | 20 l/min |
| Eroare de liniaritate FS | 0.5 % |
| Precizie de repetare in ± %FS | 0.4 YUQ |
| Histerezis in ± %FS | 0.25 YUQ |
| Coeficient de temperatura | 0.05 000001 |
| Precizia absoluta in ± %FS la temperatura camerei | 0.75 YUQ |
| Greutate produs | 70 g |
| Mediu de operare | Aer comprimat conform ISO 8573-1:2010 [7:4:4] Gaze inerte |

| Caracteristica | Valoare |
|--|--|
| Nota referitoare la mediul de lucru/comanda | Functionarea cu ulei nu este posibila |
| Tip de protectie | IP65 |
| Autorizare | RCM Mark |
| Semnul KC | KC-EMV |
| Marca CE (consultati Declaratia de conformitate) | conform Directivei UE privind CEM conform directivei RoHS a UE |
| Marca UKCA (consultati Declaratia de conformitate) | conform reglementarilor UK privind EMC conform reglementarilor RoHS din UK |
| Nota privind materialele | Conform RoHS |
| Conformitatea LABS | VDMA24364 zona III |
| Clasa de rezistenta la coroziune KBK | 2 - Solicitare moderata din cauza coroziunii |
| Domeniu de tensiune de lucru CC | 19 V...29 V |
| Tensiune nominala de functionare CC | 24 V |
| Ondulatie remanenta | 10 % |
| Punct de referinta | 0 - 10 V |
| Gama de semnal, iesire analogica | 0 - 10 V |
| Precizie iesire analogica in \pm %FS | 2 YUQ |
| Consum max. de energie electrica | 1 W |
| Protectie la polaritate inversa | pentru toate conexiunile electrice |
| Rezistenta la scurtcircuit | pentru toate conexiunile electrice |
| Indicatie de siguranta | Pozitia de siguranta VEAA/VEAB: in cazul pierderii alimentarii electrice, presiunea de iesire ramane nereglementata si poate creste sau scadea - ventilul este blocat. |
| Tip de afisaj | LED |
| Conector electric | 4 pini M8x1 Stecker conform EN 60947-5-2 |
| Material carcasa | Ranforsat cu PA |