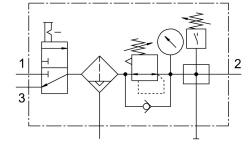
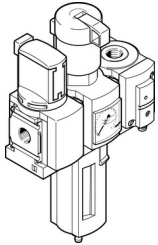


# Combinatie grup de preparare aer MSB6-1/2:C3:J120:F12-WP

Numar piesa: 8042671

FESTO



## Fisa de date

| Caracteristica                              | Valoare   |
|---|---|
| Dimensiune                                  | 6   |
| Seria                                       | MS  |
| Blocaj de actionare                         | Buton rotativ cu blocare blocabil cu accesorii  |
| Pozitie de instalare                        | vertical +/- 5°   |
| Finete de filtrare                          | 40 l/m  |
| Purjare a condensului                       | rotire manuala  |
| Structura constructiva                      | Modul de ramificare<br>Ventil START<br>Regulator de filtru cu manometru   |
| Functia de regulator                        | Presiune de iesire constanta<br>cu compensarea presiunii prealabile<br>cu ventilare secundara<br>cu comportament de curent invers |
| Protectie pahar                             | Protectie din plastic   |
| Indicator de presiune                       | cu manometru  |
| Presiune de lucru                           | 0.8 bar...18 bar  |
| Domeniu de reglare a presiunii              | 0.5 bar...7 bar   |
| Debit nominal normal                        | 5300 l/min  |
| Mediu de operare                            | Aer comprimat conform ISO 8573-1:2010 [7:4:4]<br>Gaze inerte  |
| Nota referitoare la mediul de lucru/comanda | Posibilitatea operarii cu ulei (necesar pentru operare ulterioara)  |
| Clasa de rezistenta la coroziune KBK        | 2 - Solicitare moderata din cauza coroziunii  |
| Conformitatea LABS                          | VDMA24364-B1/B2-L   |
| Temperatura de depozitare                   | -10 °C...60 °C  |
| Siguranta alimentara                        | vedeti informatii detaliate despre material   |
| Clasa de puritate a aerului la iesire       | Aer comprimat conform ISO 8573-1:2010 [7:4:4]   |
| Temperatura medie                           | 0 °C...50 °C  |
| Temperatura ambianta                        | 0 °C...50 °C  |
| Greutate produs                             | 2000 g  |
| Tipul de montare                            | cu accesorii  |
| Conector pneumatic 1                        | G1/2  |
| Conexiune pneumatica 2                      | G1/2  |

| <b>Caracteristica</b>    | <b>Valoare</b>                     |
|--------------------------|------------------------------------|
| Conector pneumatic 3     | G1/2                               |
| Nota privind materialele | Conform RoHS                       |
| Material carcasa         | Aluminiu turnat sub presiune<br>PC |