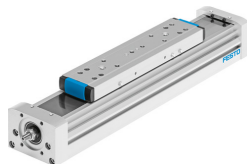


# Axa cu surub ELGA-BS-KF-80-400-0H-20P-ML

Numar piesa: 8041832

FESTO



## Fisa de date

| Caracteristica   | Valoare                                      |
|--|--|
| Cursa de lucru   | 400 mm                                       |
| Dimensiune   | 80   |
| Rezerva cursa  | 0 mm   |
| Diametrul fusului  | 15 mm  |
| Pasul fusului  | 20 000058                                    |
| Pozitie de instalare   | orice  |
| Ghidaj   | Ghidaj cu bile de recirculare                |
| Structura constructiva   | Axa liniara electromecanica cu surub cu bile |
| Tipul de motor   | Motor pas cu pas<br>Servomotor               |
| Tipul de surub cu bile   | surub cu bile                                |
| Principiu de masurare sistem de masurare a pozitiei                        | incremental                                  |
| Acceleratie max.   | 15 m/s <sup>2</sup>                          |
| Turatie max.   | 3000 1/min                                   |
| Viteza max.  | 1 m/s  |
| Precizie de repetare   | ±0,02 mm                                     |
| Conformitatea LABS   | VDMA24364 zona III                           |
| Tip de protectie   | IP40   |
| Temperatura ambianta   | -10 °C...60 °C                               |
| Momentele de gradul 2 ale suprafetei Iy                                    | 310000 000057                                |
| Momente de gradul 2 ale suprafetei Iz                                      | 977000 000057                                |
| Cuplu fara sarcina la viteza maxima a procesului                           | 0.6 Nm                                       |
| Cuplu fara sarcina la viteza minima a procesului                           | 0.35 Nm                                      |
| Forta max. Fy  | 2500 N                                       |
| Forta max. Fz  | 3050 N                                       |
| Fy cu o durata de viata teoretica de 100 km (consideratie pur orientativa) | 9200 N                                       |
| Fz cu o durata de viata teoretica de 100 km (consideratie pur orientativa) | 11224 N                                      |
| Moment max. Mx   | 36 Nm  |
| Max. Moment My   | 228 Nm                                       |

| Caracteristica   | Valoare                                  |
|--|--|
| Moment max. Mz   | 228 Nm                                   |
| Mx cu o durata de viata teoretica de 100 km (consideratie pur orientativa) | 132 Nm                                   |
| My cu o durata de viata teoretica de 100 km (considerente pur orientative) | 839 Nm                                   |
| Mz cu o durata de viata teoretica de 100 km (consideratie pur orientativa) | 839 Nm                                   |
| Forta radiala max. la arborele de transmisie                               | 250 N                                    |
| Forta max. de avans Fx   | 1600 N                                   |
| Momentul de inertie torsional It   | 67300 000057                             |
| Momentul de inertie al masei JH pe metru de cursa                          | 0.346 000018                             |
| Momentul de inertie al masei JL pe kg de sarcina utila                     | 0.1013 000018                            |
| Momentul de inertie al masei JO  | 0.097 000018                             |
| Constanta de alimentare  | 20 000058                                |
| Masa in miscare  | 1370 g                                   |
| Greutate sanie suplimentara  | 1110 g                                   |
| Greutate suplimentara pe cursa de 10 mm                                    | 46.5 g                                   |
| Deformatie dinamica (sarcina deplasata)                                    | 0,05 % din lungimea axei, maximum 0,5 mm |
| Deformatie statica (sarcina in stare de repaus)                            | 0,1 % din lungimea axei                  |
| Material capac de inchidere  | Aliaj de aluminiu forjat anodizat        |
| Material profil  | Aliaj de aluminiu forjat anodizat        |
| Nota privind materialele   | Conform RoHS                             |
| Material capacul mecanism de actionare                                     | Aliaj de aluminiu forjat anodizat        |
| Material ghidare sanie   | Otel                                     |
| Material sina de ghidaj  | Otel                                     |
| Material sanie   | Aliaj de aluminiu forjat anodizat        |
| Material piulita pentru ax   | Otel                                     |
| Material surub cu bile   | Otel                                     |