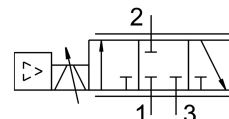


Regulator proportional de debit VPCF-6-L-8-G38-6-V1-E-EX2

Numar piesa: 8041714

FESTO



Fisa de date

Caracteristica	Valoare
Funcție de ventil	Regulator proportional de debit cu 3 cai
Structura constructiva	piston-glisant cu senzori de presiune integrati
Tipul de comanda	direct
Tip de actionare	electric
Tip de revenire	arc magnetic
Directia de curgere	nu este reversibil
Pozitie de instalare	orice
Principiul de etansare	dur
Latimea nominala	6 mm
Rezistenta la scurtcircuit	da
Tip de afisaj	LED
Interval de debit	0 l/min...1000 l/min
Presiune de lucru	0.1 MPa...0.6 MPa 1 bar...6 bar
Domeniu de reglaj al debitului	20 l/min...1000 l/min
Nota referitoare la intervalul de reglare a debitului	Controlul are loc de la 20 l/min, sub acest punct de setare ventilul de control al debitului trece in pozitia de ventilare. Datele de precizie specificate se refera la intervalul de control al debitului de 50-1000 l/min.
Precizie de repetare in \pm %FS	0.5 YUQ
Precizia absoluta in \pm %FS la temperatura camerei	3 YUQ
Histerezis in \pm %FS	0.8 YUQ
Temperatura ambianta	0 °C...50 °C
Temperatura medie	15 °C...35 °C
Mediu de operare	Aer comprimat conform ISO 8573-1:2010 [6:4:4]
Nota referitoare la mediul de lucru/comanda	Functionarea cu ulei nu este posibila Dimensiunea maxima a particulelor 5 μ m
Tip de protectie	IP65
Nota privind tipul de protectie	in stare asamblata
Autorizare	RCM Mark
Marca CE (consultati Declaratia de conformitate)	conform Directivei UE privind CEM conform directivei UE privind protectia la explozie (ATEX) conform directivei RoHS a UE

Caracteristica	Valoare
Protectie la explozie	Zona 2 (ATEX) Zona 22 (ATEX)
Marca UKCA (consultati Declaratia de conformitate)	conform reglementarilor UK privind EMC conform reglementarilor britanice EX conform reglementarilor RoHS din UK
Categorie ATEX pentru gaz	II 3G
Categorie ATEX pentru praf	II 3D
Tip de protectie la explozie pentru gaz	Ex nA IIC T5 X Gc
Tip de protectie contra exploziilor pentru praf	Ex tc IIIC T60°C X Dc
Temperatura ambientala Ex	0°C ≤ Ta ≤ +50°C
Conformitatea LABS	VDMA24364-B1/B2-L
Nota privind materialele	Conform RoHS
Rezistenta la vibratii	Testul aplicatiei de transport cu grad de inclinare 2 conform FN 942017-4 si EN 60068-2-6
Rezistenta la socuri	Test de soc cu grad de inclinare 2 conform FN 942017-5 si EN 60068-2-27
Clasa de rezistenta la coroziune KBK	1 - stres redus la coroziune
Tensiune nominala de functionare CC	24 V
Domeniu de tensiune de lucru CC	20.4 V...30 V
Ondulatie remanenta	5 %
Consum max. de curent	1.2 A
Consumul de curent cu iesiri neincarcate	150 mA
Iesire de comutare	PNP
Intrare de comutare	PNP
Capacitate de transport al curentului pe iesire	100 mA
Protectie la polaritate inversa	pentru tensiunea de operare
Ciclu de lucru	100%
Consum max. de energie electrica	36 W
Gama de semnal, iesire analogica	0 - 10 V
Gama de semnal, intrare analogica	0 - 10 V
Funcctie de diagnoza	Afisaj cu LED
Conector electric	8 pini Codare A M12x1 Stecker
Tipul de montare	Montaj direct prin gauri de trecere Fixare directa prin filet
Conector pneumatic 1	G3/8
Conexiune pneumatica 2	G3/8
Conector pneumatic 3	G3/8
Greutate produs	856 g
Material carcasa	Aliaj de aluminiu forjat, anodizat
Material garnituri	FPM HNBR