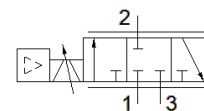
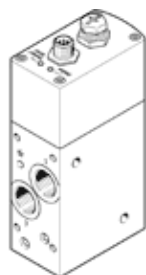


# Ventil proportional pentru debit VPCF-6-L-8-G38-6-A4-E-EX2

Cod: 8041713

FESTO



## Fisa tehnica

Caracteristica	valoare
functie ventil	Ventil proportional de control debit cu 3 cai
Structura constructiva	Sertar cu piston cu senzori de presiune integrati
Tip de comanda	direct
tip de actionare	electric
Tip de revenire	arc magnetic
directie de curgere	nu este reversibil
pozitie instalare	Oricare
Principiu de etansare	dur
Deschidere nominala	6 mm
Rezistenta la scurt-circuit	Da
Tip afisaj	LED
Gama de debit	0 ... 1.000 l/min
Presiune de operare Mpa	0,1 ... 0,6 MPa
presiune de operare	1 ... 6 bar
Domeniul de reglaj al debitului	20 ... 1.000 l/min
Nota asupra domeniului de reglare al debitului	Reglarea incepe de la 20 l/min; Sub aceasta valoare de referinta, ventilul de debit comuta la exhaustare Specificatiile de acuratete furnizate sunt bazate pe un debit reglat intre 50 - 1000 l/min
Acuratete de repetitie in $\pm$ %FS	0,5 %FS
Acuratete absoluta in $\pm$ %FS la temperatura camerei	3 %FS
Histerezis FS	0,8 %FS
Temperatura mediului	0 ... 50 °C
Temperatura medie	15 ... 35 °C
mediu de operare	Aer comprimat conform ISO 8573-1:2010 [6:4:4]
Indicatie pentru mediul de lucru si cel de pilotare	functionare cu lubrifiere imposibila Dimensiunea maxima a particulei: 5 $\mu$ m
Tip de protectie	IP65
Nota cu privire la gradul de protectie	in stare montata
Aprobare	RCM Mark
Simbol CE (vezi declaratia de conformitate)	conform directivei europene EMV conform directivei europene de protectie Ex (ATEX) in conformitate cu directivele EU RoHS
Marcaj UKCA (a se vedea declaratia de conformitate)	conform reglementărilor UK privind EMC conform reglementarilor UK EX conform reglementarilor UK RoHS
Gaz categoria ATEX	II 3G
Praf categoria ATEX	II 3D
Tip gaz cu protectie la explozie si aprindere	Ex nA IIC T5 X Gc
Tip praf cu protectie la aprindere si explozie	Ex tc IIIC T60°C X Dc
Protectie la explozie temperatura ambientala	0°C $\leq$ Ta $\leq$ +50°C
Conformitatea PWIS	VDMA24364-B1/B2-L
Indicatie material	conform RoHS
Rezistenta la vibratii	Test operational la nivel de severitate 2 conform FN 942017-4 si EN 60068-2-6

Caracteristica	valoare
Rezistenta la soc	Testare la soc cu nivel 2 in conformitate cu FN 942017-5 si EN 60068-2-27
Clasa de rezistenta la coroziune KBK	1 - Rezistenta redusa la coroziune
Tensiune nominala de operare DC	24 V
Domeniul tensiunilor de operare DC	20,4 ... 30 V
Pulsatii reziduale	5 %
Consum maxim de curent	1,2 A
Consum de curent la iesirile fara sarcina	150 mA
Iesire de comutare	PNP
Intrare de comutare	PNP
Capacitatea curent de sarcina la o iesire	100 mA
protectie contra inversarii polaritatii	pentru tensiune de operare
Durata de anclansare	100 %
Consumul electric maxim	36 W
Domeniu semnal, iesire analogica	4 - 20 mA
Domeniu semnal, intrare analogica	4 - 20 mA
Funcție de diagnostic	Afisaj LED
Conectare electrica	8 pini Codificat A M12x1 stecher
tip fixare	Montaj direct prin gaurile strapunse Montaj direct prin filete
Conexiune pneumatica 1	G3/8
Conexiune pneumatica 2	G3/8
Conexiune pneumatica 3	G3/8
Greutate produs	856 g
Materialul carcasei	Aliaj de aluminiu, anodizat
Materialul etansarilor	FPM HNBR