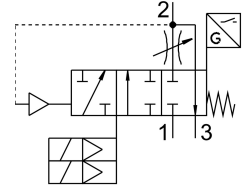


Ventil soft-start si exhaustare rapida MS6-SV-1/2-D-10V24-2M8

Numar piesa: 8038489

FESTO



Fisa de date

Caracteristica	Valoare
Seria	MS
Dimensiune	6
Dimensiune grila	62 mm
Funcție de siguranță	Aerisire Evitarea pornirii neașteptate (aerare)
Safety Integrity Level (SIL)	Ventilare / SIL 3 Prevenirea pornirii neașteptate (ventilare) / SIL 3
Performance Level (PL)	Aerisire / Categoria 3, nivel de performanță d Prevenirea pornirii neașteptate (ventilare) / Categoria 3, nivel de performanță d
Nota privind dinamizarea forțată	Frecvența de comutare, cel puțin 1 dată/lună
Structura constructivă	Scaunul pistonului
Libertatea de suprapunere	nu
Tip de acționare	electric
Alimentarea cu aer pilot	intern
Principiul de etansare	slab
Funcția de evacuare a aerului	nu se poate droseliza
Principiul de detectare a poziției	Principiul pistonului magnetic
Conform cu standardul	DIN EN ISO 13849-1 DIN EN ISO 13849-2
Actionare manuală	fara
Tip de revenire	arc mecanic
Tipul de comandă	pilotat
Funcție de ventil	3/2 normal închis monostabil Funcția de creștere a presiunii
Presiune de lucru	0.35 MPa...1 MPa 3.5 bar...10 bar
Valoare C	19.3 000022
b-valoare	0.21
Debit nominal normal	4300 l/min
Debit normal ventilare 0,6-10 MPa (6-10 bari, 87-100 psi)	9000 l/min
Frecvența max. de comutare	0.5 Hz
Timp de comutare oprit	40 ms

Caracteristica	Valoare
Timp de comutare pornit	130 ms
Ciclu de lucru	100%
Afisarea starii semnalului	LED lesiri de comutare
Caracteristici bobina	24 V CC: 1,8 W
Tensiune nominala de functionare CC	24 V
Fluctuatii de tensiune admise	+10 % / -15 %
Mediu de operare	Aer comprimat conform ISO 8573-1:2010 [7:4:4]
Nota referitoare la mediul de lucru/comanda	Posibilitatea operarii cu ulei (necesar pentru operare ulterioara)
Clasa de rezistenta la coroziune KBK	2 - Solicitare moderata din cauza coroziunii
Nota privind materialele	Conform RoHS
Conformitatea LABS	VDMA24364-B1/B2-L
Tip de protectie	IP65 cu priza
Temperatura medie	-10 °C...50 °C
Temperatura ambianta	-10 °C...50 °C
Temperatura de depozitare	-10 °C...50 °C
Rezistenta la socuri	Test de soc cu grad de inclinare 2 conform FN 942017-5 si EN 60068-2-27
Rezistenta la vibratii	Testul aplicatiei de transport cu grad de inclinare 2 conform FN 942017-4 si EN 60068-2-6
Autorizare	RCM Mark
Semnul KC	KC-EMV
Marca CE (consultati Declaratia de conformitate)	conform Directivei UE privind CEM conform Directivei UE privind masinile conform directivei RoHS a UE
Marca UKCA (consultati Declaratia de conformitate)	conform reglementarilor UK privind EMC Conform reglementarilor UK privind masinile conform reglementarilor RoHS din UK
Tipul de montare	optional: Instalarea liniei cu accesorii
Pozitie de instalare	orice
Greutate produs	1900 g
Conector pneumatic 1	G1/2
Conexiune pneumatica 2	G1/2
Conector pneumatic 3	G1
Conector electric	2 pini 2x stecher Formular C conform EN 175301-803
Conexiune electrica senzor de proximitate	2x cablu cu stecher 3 pini M8 filet pivotant
Material carcasa	Aluminiu turnat sub presiune
Material garnituri	NBR
Material tija de piston	otel inoxidabil aliaj inalt