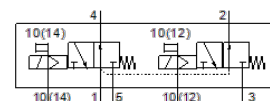
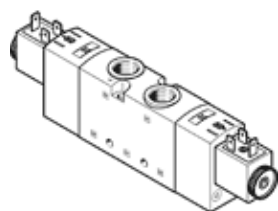


# Ventil electromagnetic VUVS-LT30-T32U-MZD-G38-F8-1B2

Cod: 8036712

FESTO



## Fisa tehnica

| Caracteristica                                      | valoare  |
|---|--|
| functie ventil                                      | 2x3/2 deschis, monostabil  |
| tip de actionare                                    | electric   |
| Dimensiune ventil                                   | 31 mm  |
| Debit nominal                                       | 1.600 l/min  |
| Presiune de operare Mpa                             | 0,1 ... 1 MPa  |
| presiune de operare                                 | 1 ... 10 bar   |
| Structura constructiva                              | scaun tip taler  |
| Tip de revenire                                     | arcuri mecanice  |
| Aprobare  | c UL us - Recognized (OL)  |
| Tip de protectie                                    | IP65<br>cu priza<br>conform IEC 60529  |
| Deschidere nominala                                 | 7,8 mm   |
| Funcție de exhaustare a aerului                     | droselizabil   |
| Principiu de etansare                               | moale  |
| pozitie instalare                                   | Oricare  |
| Actionare manuala auxiliara                         | cu retinere<br>cu impingere  |
| Tip de comanda                                      | pilotat  |
| Alimentare cu aer a pilotului                       | extern   |
| directie de curgere                                 | nu este reversibil   |
| Suprapunere   | acoperire negativa   |
| Presiune de pilotare [Mpa]                          | 0,25 ... 1 MPa   |
| Presiune de comanda                                 | 2,5 ... 10 bar   |
| valoare b   | 0,3  |
| Valoare C   | 6,7 l/sbar   |
| Durata de deconectare                               | 35 ms  |
| Durata de conectare                                 | 14 ms  |
| Durata de anclansare                                | 100 %  |
| Impuls maxim pozitiv de test la semnal 0            | 2.000 µs   |
| Impuls maxim negativ de test la semnal 1            | 3.600 µs   |
| Caracteristica bobina                               | 24 V DC: 3.3 W   |
| Oscilatii admisibile ale tensiunii                  | +/- 10 %   |
| mediu de operare                                    | Aer comprimat conform ISO 8573-1:2010 [7:4:4]  |
| Indicatie pentru mediul de lucru si cel de pilotare | functionare cu lubrifiere posibila (necesara pentru alte operatii)                   |
| Rezistenta la vibratii                              | Test operational la nivel de severitate 2 conform FN 942017-4 si EN 60068-2-6        |
| Rezistenta la soc                                   | Testare la soc cu nivel 2 in conformitate cu FN 942017-5 si EN 60068-2-27            |
| Clasa de rezistenta la coroziune KBK                | 2 - Rezistenta moderata la coroziune   |
| Temperatura medie                                   | -10 ... 60 °C  |
| Mediu de comanda                                    | Aer comprimat conform ISO 8573-1:2010 [7:4:4]  |
| Temperatura mediului                                | -10 ... 60 °C  |
| Greutate produs                                     | 543 g  |
| Conectare electrica                                 | Oglinda de conectare tip B conform EN 175301-803 conform standard industrial (11 mm) |

| Caracteristica                      | valoare  |
|-------------------------------------|--|
| tip fixare                          | Pe bara de racordare<br>cu orificiu<br>la alegere: |
| Racord deschidere pentru aspiratie  | nu este captat                                     |
| Racord exhaustare aer de comanda 82 | M5   |
| Racord exhaustare aer de comanda 84 | M5   |
| Racord aer de comanda 12            | G1/8   |
| Racord aer de comanda 14            | G1/8   |
| Conexiune pneumatica 1              | G3/8   |
| Conexiune pneumatica 2              | G3/8   |
| Conexiune pneumatica 3              | G3/8   |
| Conexiune pneumatica 4              | G3/8   |
| Conexiune pneumatica 5              | G3/8   |
| Indicatie material                  | conform RoHS                                       |
| Materialul etansarilor              | HNBR<br>NBR<br>TPE-U(PU)                           |
| Materialul carcasei                 | Aluminiu turnat, vopsit                            |
| Materialul glisierii pistonului     | Aliaj de aluminiu forjat                           |
| Materialul suruburilor              | otel galvanizat                                    |