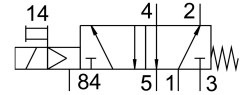


Ventil electromagnetic VUVS-LT30-M52-MD-G38-F8

Numar piesa: 8036686

FESTO



Fisa de date

Caracteristica	Valoare
Funcție de ventil	5/2 monostabil
Tip de acționare	electric
Dimensiune ventil	31 mm
Debit nominal normal	1800 l/min
Racord pneumatic de lucru	G3/8
Tensiune de funcționare	prin intermediul unei bobine, comandata separat
Presiune de lucru	0.25 MPa...1 MPa 2.5 bar...10 bar
Structura constructiva	Scaun-farfurie
Tip de revenire	arc mecanic
Autorizare	c UL us - recunoscut (OL)
Latimea nominala	8.1 mm
Funcția de evacuare a aerului	droselizabil
Principiul de etansare	slab
Pozitie de instalare	orice
Actionare manuala	cu blocare cu palpare
Tipul de comanda	pilotat
Alimentarea cu aer pilot	intern
Directia de curgere	nu este reversibil
Suprapunere	suprapunere negativa
b-valoare	0.3
Valoare C	9.9 000022
Timp de comutare oprit	26 ms
Timp de comutare pornit	17 ms
Impuls de testare pozitiv max. la semnal 0	2000 μ s
Impuls de testare negativ max. cu 1 semnal	3600 μ s
Caracteristici bobina	Vezi bobina, care se comanda separat
Mediu de operare	Aer comprimat conform ISO 8573-1:2010 [7:4:4]
Nota referitoare la mediul de lucru/comanda	Posibilitatea operarii cu ulei (necesar pentru operare ulterioara)
Rezistenta la vibratii	Testul aplicatiei de transport cu grad de inclinare 2 conform FN 942017-4 si EN 60068-2-6

Caracteristica	Valoare
Rezistenta la socuri	Test de soc cu grad de inclinare 2 conform FN 942017-5 si EN 60068-2-27
Clasa de rezistenta la coroziune KBK	2 - Solicitare moderata din cauza coroziunii
Temperatura medie	-10 °C...60 °C
Mediu de comanda	Aer comprimat conform ISO 8573-1:2010 [7:4:4]
Temperatura ambianta	-10 °C...60 °C
Greutate produs	432 g
Tipul de montare	optional: pe bara de racordare cu orificiu de trecere
Conectare orificiu de respiratie	necontorizat
Conexiune aer evacuat de comanda 84	M5
Conector pneumatic 1	G3/8
Conexiune pneumatica 2	G3/8
Conector pneumatic 3	G3/8
Conexiune pneumatica 4	G3/8
Conexiune pneumatica 5	G3/8
Nota privind materialele	Conform RoHS
Material garnituri	HNBR NBR TPE-U (PU)
Material carcasa	Aluminiu turnat sub presiune, lacuit
Material sertar cu piston	POM
Material suruburi	Otel, galvanizat