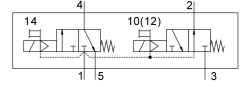


# Ventil electromagnetic VUVS-LT25-T32H-MD-G14-F8-1B2

Numar piesa: 8035213

FESTO



## Fisa de date

Caracteristica	Valoare
Funcție de ventil	2x3/2 deschis / închis monostabil
Tip de acționare	electric
Dimensiune ventil	26.5 mm
Debit nominal normal	1000 l/min
Racord pneumatic de lucru	G1/4
Tensiune de funcționare	24V CC
Presiune de lucru	0.25 MPa...1 MPa 2.5 bar...10 bar
Structura constructivă	Scaun-farfurie
Tip de revenire	arc mecanic
Autorizare	c UL us - recunoscut (OL)
Tip de protecție	IP65 cu priză conform IEC 60529
Latimea nominală	6.9 mm
Funcția de evacuare a aerului	droselizabil
Principiul de etansare	slab
Poziție de instalare	orice
Acționare manuală	cu blocare cu palpăre
Tipul de comandă	pilotat
Alimentarea cu aer pilot	intern
Direcția de curgere	nu este reversibil
Suprapunere	suprapunere negativă
b-valoare	0.4
Valoare C	4.4 000022
Timp de comutare oprit	25 ms
Timp de comutare pornit	10 ms
Ciclu de lucru	100%
Impuls de testare pozitiv max. la semnal 0	2000 I's
Impuls de testare negativ max. cu 1 semnal	3600 I's
Caracteristici bobina	24 V CC: 3,3 W

Caracteristica	Valoare
Fluctuatii de tensiune admise	+/- 10 %
Mediu de operare	Aer comprimat conform ISO 8573-1:2010 [7:4:4]
Nota referitoare la mediul de lucru/comanda	Posibilitatea operarii cu ulei (necesar pentru operare ulterioara)
Rezistenta la vibratii	Testul aplicatiei de transport cu grad de inclinare 2 conform FN 942017-4 si EN 60068-2-6
Rezistenta la socuri	Test de soc cu grad de inclinare 2 conform FN 942017-5 si EN 60068-2-27
Clasa de rezistenta la coroziune KBK	2 - Solicitare moderata din cauza coroziunii
Temperatura medie	-5 °C...60 °C
Mediu de comanda	Aer comprimat conform ISO 8573-1:2010 [7:4:4]
Temperatura ambianta	-5 °C...60 °C
Greutate produs	415 g
Conector electric	Forma B conform standardului industrial (11 mm)
Tipul de montare	optional: pe bara de racordare cu orificiu de trecere
Conectare orificiu de respiratie	necontorizat
Conexiune aer evacuat de comanda 82	M5
Conexiune aer evacuat de comanda 84	M5
Conector pneumatic 1	G1/4
Conexiune pneumatica 2	G1/4
Conector pneumatic 3	G1/4
Conexiune pneumatica 4	G1/4
Conexiune pneumatica 5	G1/4
Nota privind materialele	Conform RoHS
Material garnituri	HNBR NBR TPE-U (PU)
Material carcasa	Aluminiu turnat sub presiune lacuit
Material suruburi	Otel, galvanizat