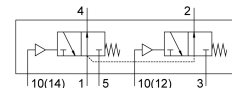


Ventil pneumatic VUWS-LT25-T32U-M-G14

Numar piesa: 8035208

FESTO



Fisa de date

Caracteristica	Valoare
Funcție de ventil	2x3/2 deschis monostabil
Tip de acționare	pneumatic
Dimensiune ventil	26.5 mm
Debit nominal normal	1000 l/min
Racord pneumatic de lucru	G1/4
Presiune de lucru	-0.09 MPa...1 MPa -0.9 bar...10 bar
Structura constructivă	Scaun-farfurie
Tip de revenire	arc mecanic
Autorizare	c UL us - recunoscut (OL)
Latimea nominală	6.6 mm
Funcția de evacuare a aerului	droselizabil
Principiul de etansare	slab
Poziție de instalare	orice
Acționare manuală	fara
Tipul de comandă	direct
Alimentarea cu aer pilot	intern
Directia de curgere	nu este reversibil
Suprapunere	suprapunere negativa
Presiunea de control	0.25 MPa...1 MPa 2.5 bar...10 bar
Timp de comutare oprit	30 ms
Timp de comutare pornit	7 ms
Protecție la explozie	Respectati informatiile din certificat Zona 1 (ATEX) Zona 2 (ATEX) Zona 21 (ATEX) Zona 22 (ATEX)
Mediu de operare	Aer comprimat conform ISO 8573-1:2010 [7:4:4]
Nota referitoare la mediul de lucru/comandă	Posibilitatea operării cu ulei (necesar pentru operare ulterioară)
Rezistența la vibrații	Testul aplicației de transport cu grad de înclinare 2 conform FN 942017-4 și EN 60068-2-6
Rezistența la socuri	Test de soc cu grad de înclinare 2 conform FN 942017-5 și EN 60068-2-27

Caracteristica	Valoare
Clasa de rezistenta la coroziune KBK	2 - Solicitare moderata din cauza coroziunii
Conformitatea LABS	VDMA24364-B1/B2-L
Temperatura medie	-5 °C...60 °C
Mediu de comanda	Aer comprimat conform ISO 8573-1:2010 [7:4:4]
Temperatura ambianta	-5 °C...60 °C
Greutate produs	411 g
Tipul de montare	optional: pe bara de racordare cu orificiu de trecere
Conectare orificiu de respiratie	necontorizat
Racord aer de control 10	M5
Conector pneumatic 1	G1/4
Conexiune pneumatica 2	G1/4
Conector pneumatic 3	G1/4
Conexiune pneumatica 4	G1/4
Conexiune pneumatica 5	G1/4
Nota privind materialele	Conform RoHS
Material garnituri	HNBR NBR TPE-U (PU)
Material carcasa	Aluminiu turnat sub presiune lacuit
Material suruburi	Otel, galvanizat