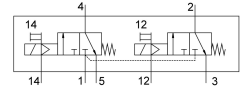


# Ventil electromagnetic VUVS-LT25-T32C-MZD-G14-F8-1C1

Numar piesa: 8035198

FESTO



## Fisa de date

| Caracteristica                             | Valoare                                |
|--|--|
| Funcție de ventil                          | 2x3/2 normal închis monostabil         |
| Tip de acționare                           | electric                               |
| Dimensiune ventil                          | 26.5 mm                                |
| Debit nominal normal                       | 1000 l/min                             |
| Racord pneumatic de lucru                  | G1/4                                   |
| Tensiune de funcționare                    | 24V CC                                 |
| Presiune de lucru                          | -0.09 MPa...1 MPa<br>-0.9 bar...10 bar |
| Structura constructivă                     | Scaun-farfurie                         |
| Tip de revenire                            | arc mecanic                            |
| Autorizare                                 | c UL us - recunoscut (OL)              |
| Tip de protecție                           | IP65<br>cu priză<br>conform IEC 60529  |
| Latimea nominală                           | 6.9 mm                                 |
| Funcția de evacuare a aerului              | droselizabil                           |
| Principiul de etansare                     | slab                                   |
| Poziție de instalare                       | orice                                  |
| Acționare manuală                          | cu blocare<br>cu palpare               |
| Tipul de comandă                           | pilotat                                |
| Alimentarea cu aer pilot                   | extern                                 |
| Directia de curgere                        | nu este reversibil                     |
| Suprapunere                                | suprapunere negativă                   |
| Presiunea de control                       | 0.25 MPa...1 MPa<br>2.5 bar...10 bar   |
| b-valoare                                  | 0.4                                    |
| Valoare C                                  | 4.5 000022                             |
| Timp de comutare oprit                     | 25 ms                                  |
| Timp de comutare pornit                    | 10 ms                                  |
| Ciclu de lucru                             | 100%                                   |
| Impuls de testare pozitiv max. la semnal 0 | 2000 ȩs                                |
| Impuls de testare negativ max. cu 1 semnal | 3600 ȩs                                |

| Caracteristica                              | Valoare   |
|---|---|
| Caracteristici bobina                       | 24 V CC: 3,3 W  |
| Fluctuatii de tensiune admise               | +/- 10 %  |
| Mediu de operare                            | Aer comprimat conform ISO 8573-1:2010 [7:4:4]   |
| Nota referitoare la mediul de lucru/comanda | Posibilitatea operarii cu ulei (necesar pentru operare ulterioara)                        |
| Rezistenta la vibratii                      | Testul aplicatiei de transport cu grad de inclinare 2 conform FN 942017-4 si EN 60068-2-6 |
| Rezistenta la socuri                        | Test de soc cu grad de inclinare 2 conform FN 942017-5 si EN 60068-2-27                   |
| Clasa de rezistenta la coroziune KBK        | 2 - Solicitare moderata din cauza coroziunii  |
| Temperatura medie                           | -5 °C...60 °C   |
| Mediu de comanda                            | Aer comprimat conform ISO 8573-1:2010 [7:4:4]   |
| Temperatura ambianta                        | -5 °C...60 °C   |
| Greutate produs                             | 415 g   |
| Conector electric                           | Formular C conform EN 175301-803  |
| Tipul de montare                            | optional:<br>pe bara de racordare<br>cu orificiu de trecere                               |
| Conectare orificiu de respiratie            | necontorizat  |
| Conexiune aer evacuat de comanda 82         | M5  |
| Conexiune aer evacuat de comanda 84         | M5  |
| Conexiune aer de control 12                 | M5  |
| Conexiune aer de control 14                 | M5  |
| Conector pneumatic 1                        | G1/4  |
| Conexiune pneumatica 2                      | G1/4  |
| Conector pneumatic 3                        | G1/4  |
| Conexiune pneumatica 4                      | G1/4  |
| Conexiune pneumatica 5                      | G1/4  |
| Nota privind materialele                    | Conform RoHS  |
| Material garnituri                          | HNBR<br>NBR<br>TPE-U (PU)   |
| Material carcasa                            | Aluminiu turnat sub presiune<br>lacuit  |
| Material suruburi                           | Otel, galvanizat  |