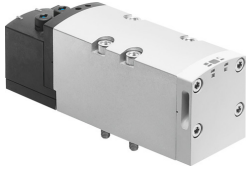


Ventil electromagnetic VSVA-B-T32N-AZH-D2-1T1L

Numar piesa: 8034977

FESTO



Fisa de date

Caracteristica	Valoare
Funcție de ventil	2x3/2 normal închis monostabil
Tip de acționare	electric
Latime	52 mm
Debit nominal normal	2400 l/min
Racord pneumatic de lucru	Dimensiunea plăcii de racordare 2 conform ISO 5599-2 G1/2
Tensiune de funcționare	24V CC
Presiune de lucru	-0.09 MPa...1 MPa -0.9 bar...10 bar
Structura constructivă	piston-glisant
Autorizare	c UL us - recunoscut (OL)
Semnul KC	KC-EMV
Marca CE (consultați Declarația de conformitate)	conform Directivei UE privind CEM
Tip de protecție	IP65 NEMA 4
Dimensiune grila	59 mm
Funcția de evacuare a aerului	droselizabil prin intermediul plăcii drosel prin placă individuală de conectare
Principiul de etansare	slab
Poziție de instalare	orice
Conform cu standardul	ISO 5599-2
Acționare manuală	cu palpare
Tipul de comandă	pilotat
Alimentarea cu aer pilot	extern
Direcția de curgere	exclusiv reversibil
Afisarea stării semnalului	LED
Presiunea de control	0.3 MPa...1 MPa 3 bar...10 bar
Debit ventil	3000 l/min
Debit ventil la placă individuală	2600 l/min
Debit ventil interconectat pneumatic	2400 l/min
Timp de comutare oprit	30 ms

Caracteristica	Valoare
Timp de comutare pornit	30 ms
Ciclu de lucru	100%
Impuls de testare pozitiv max. la semnal 0	1000 İs
Impuls de testare negativ max. cu 1 semnal	3500 İs
Curent nominal de tragere pentru fiecare bobina	165 mA pana la 30 ms
Curent nominal la reducerea curentului	35 mA dupa 30 ms
Caracteristici bobina	24 V CC: 4,6 W
Rezistenta la supratensiune	2,5 kV
Nivel de poluare	3
Fluctuatii de tensiune admise	+/- 10 %
Mediu de operare	Aer comprimat conform ISO 8573-1:2010 [7:4:4]
Nota referitoare la mediul de lucru/comanda	Posibilitatea operarii cu ulei (necesar pentru operare ulterioara)
Rezistenta la vibratii	Testul aplicatiei de transport cu grad de inclinare 2 conform FN 942017-4 si EN 60068-2-6
Rezistenta la socuri	Test de soc cu grad de inclinare 2 conform FN 942017-5 si EN 60068-2-27
Clasa de rezistenta la coroziune KBK	0 - nu este afectat de coroziune
Conformitatea LABS	VDMA24364-B1/B2-L
Temperatura medie	-5 °C...50 °C
Umiditate relativa	0 - 90 %
Temperatura ambianta	-5 °C...50 °C
Greutate produs	740 g
Conector electric	Plug-in conform ISO 5599-2
Tipul de montare	pe placa de racordare
Conexiune aer de control 12/14	Dimensiunea placii de racordare 2 conform ISO 5599-2
Conexiune aer evacuat de comanda 82/84	capturat nu este stabilit conform standardului optional:
Conector pneumatic 1	Dimensiunea placii de racordare 2 conform ISO 5599-2
Conexiune pneumatica 2	Dimensiune placa de racordare 2 conform ISO 5599-2
Conector pneumatic 3	Dimensiunea placii de racordare 2 conform ISO 5599-2
Conexiune pneumatica 4	Dimensiunea placii de racordare 2 conform ISO 5599-2
Conexiune pneumatica 5	Dimensiunea placii de racordare 2 conform ISO 5599-2
Nota privind materialele	Conform RoHS
Material garnituri	FPM HNBR NBR
Material carcasa	Aluminiu turnat sub presiune PA
Material suruburi	Otel, galvanizat