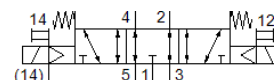
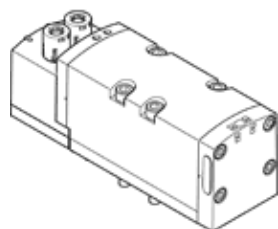


# Ventil electromagnetic VSVA-B-P53E-ZTR-D2-1T1L

Cod: 8034959

FESTO



## Fisa tehnica

| Caracteristica                                      | valoare   |
|---|---|
| functie ventil                                      | 5/3 centru exhaustat  |
| tip de actionare                                    | electric  |
| Latime  | 52 mm   |
| Debit nominal                                       | 2.800 l/min   |
| Presiune de operare Mpa                             | -0,09 ... 1 MPa   |
| presiune de operare                                 | -0,9 ... 10 bar   |
| Structura constructiva                              | Sertar cu piston  |
| Aprobare  | c UL us - Recognized (OL)   |
| Marcaj KC   | KC-EMV  |
| Simbol CE (vezi declaratia de conformitate)         | conform directivei europene EMV   |
| Tip de protectie                                    | IP65<br>NEMA 4  |
| Marimea ramei                                       | 59 mm   |
| Funcție de exhaustare a aerului                     | droselizabil<br>Prin placa de droselizare<br>Prin intermediul unei sub-baze individuale |
| Principiu de etansare                               | moale   |
| pozitie instalare                                   | Oricare   |
| Corespunde normelor                                 | ISO 5599-2  |
| Actionare manuala auxiliara                         | cu accesorii de blocare<br>cu impingere   |
| Tip de comanda                                      | pilotat   |
| Alimentare cu aer a pilotului                       | extern  |
| directie de curgere                                 | Oricare   |
| Display status semnal                               | LED   |
| Presiune de pilotare [Mpa]                          | 0,3 ... 1 MPa   |
| Presiune de comanda                                 | 3 ... 10 bar  |
| Rata debitului ventilului                           | 3.600 l/min   |
| Debitul ventilului pe placa de baza individuala     | 3.200 l/min   |
| Debitul ventilul pneumatic conectat                 | 2.800 l/min   |
| Durata de deconectare                               | 60 ms   |
| Durata de conectare                                 | 23 ms   |
| Durata de anclansare                                | 100 %   |
| Impuls maxim pozitiv de test la semnal 0            | 1.000 $\mu$ s   |
| Impuls maxim negativ de test la semnal 1            | 3.500 $\mu$ s   |
| Curent nominal de anclansare la bobina              | 165 mA pana la 30 ms  |
| Curent nominal la scaderea curentului               | 35 mA dupa 30 ms  |
| Caracteristica bobina                               | 24 V DC: 4.6 W  |
| Rezistenta la tensiune                              | 2,5 kV  |
| Grad de contaminare                                 | 3   |
| Oscilatii admisibile ale tensiunii                  | +/- 10 %  |
| mediu de operare                                    | Aer comprimat conform ISO 8573-1:2010 [7:4:4]   |
| Indicatie pentru mediul de lucru si cel de pilotare | functionare cu lubrifiere posibila (necesara pentru alte operatii)                      |
| Rezistenta la vibratii                              | Test operational la nivel de severitate 2 conform FN 942017-4 si EN 60068-2-6           |

| Caracteristica                         | valoare   |
|--|---|
| Rezistentă la soc                      | Testare la soc cu nivel 2 în conformitate cu FN 942017-5 și EN 60068-2-27 |
| Clasa de rezistență la coroziune KBK   | 0 - Fără rezistență la coroziune  |
| Conformitatea PWIS                     | VDMA24364-B1/B2-L   |
| Temperatura medie                      | -5 ... 50 °C  |
| Umiditatea relativă a aerului          | 0 - 90 %  |
| Temperatura mediului                   | -5 ... 50 °C  |
| Greutate produs                        | 780 g   |
| Conectare electrică                    | Plug-in<br>conform ISO 5599-2   |
| tip fixare                             | Pe placă de conectare   |
| Racord aer auxiliar de comandă 12/14   | Dimensiune placă conectare 2 conform ISO 5599-2                           |
| Racord exhaustare aer de comandă 82/84 | la alegere:<br>nu este captat conform standard<br>colectat                |
| Conexiune pneumatică 1                 | Dimensiune placă conectare 2 conform ISO 5599-2                           |
| Conexiune pneumatică 2                 | Dimensiune placă conectare 2 conform ISO 5599-2                           |
| Conexiune pneumatică 3                 | Dimensiune placă conectare 2 conform ISO 5599-2                           |
| Conexiune pneumatică 4                 | Dimensiune placă conectare 2 conform ISO 5599-2                           |
| Conexiune pneumatică 5                 | Dimensiune placă conectare 2 conform ISO 5599-2                           |
| Indicație material                     | conform RoHS  |
| Materialul etanșării                   | FPM<br>HNBR<br>NBR  |
| Materialul carcăsei                    | Aluminiu turnat sub presiune<br>PA  |
| Materialul șuruburilor                 | otel galvanizat   |