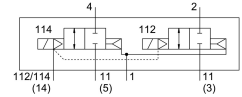


Ventil electromagnetic VSVA-B-T22CV-AZ-D1-1T1L

Numar piesa: 8034844

FESTO



Fisa de date

Caracteristica	Valoare
Funcție de ventil	2x2/2 normal închis monostabil
Tip de acționare	electric
Latime	42 mm
Debit nominal normal	1400 l/min
Racord pneumatic de lucru	Dimensiune placa de racordare 1 conform ISO 5599-2 G3/8
Tensiune de funcționare	24V CC
Presiune de lucru	-0.09 MPa...1 MPa -0.9 bar...10 bar
Structura constructivă	piston-glisant
Tip de revenire	arc pneumatic
Autorizare	c UL us - recunoscut (OL)
Tip de protecție	IP65 NEMA 4
Funcția de evacuare a aerului	droselizabil prin placa individuală de conectare
Principiul de etansare	slab
Poziție de instalare	orice
Acționare manuală	acoperit
Tipul de comandă	pilotat
Alimentarea cu aer pilot	extern
Direcția de curgere	oricare
Afisarea stării semnalului	LED
Presiunea de control	0.3 MPa...1 MPa 3 bar...10 bar
Debit ventil	1600 l/min
Debit ventil la placa individuală	1400 l/min
Ventil de debit interconectat pneumatic debit optimizat	1500 l/min
Debit ventil interconectat pneumatic	1400 l/min
Timp de comutare oprit	38 ms
Timp de comutare pornit	20 ms
Impuls de testare pozitiv max. la semnal 0	1600 ȩs
Impuls de testare negativ max. cu 1 semnal	1100 ȩs

Caracteristica	Valoare
Curent nominal de tragere pentru fiecare bobina	60 mA pana la 30 ms
Caracteristici bobina	24 V CC: 1,3 W
Rezistenta la supratensiune	2.5 kV
Nivel de poluare	3
Fluctuatii de tensiune admise	+/- 10 %
Mediu de operare	Aer comprimat conform ISO 8573-1:2010 [7:4:4]
Nota referitoare la mediul de lucru/comanda	Posibilitatea operarii cu ulei (necesar pentru operare ulterioara)
Rezistenta la vibratii	Testul aplicatiei de transport cu grad de inclinare 2 conform FN 942017-4 si EN 60068-2-6
Rezistenta la socuri	Test de soc cu grad de inclinare 2 conform FN 942017-5 si EN 60068-2-27
Clasa de rezistenta la coroziune KBK	0 - nu este afectat de coroziune
Conformitatea LABS	VDMA24364-B1/B2-L
Umiditate relativa	0 - 90 %
Temperatura ambianta	-5 °C...50 °C
Greutate produs	442 g
Conector electric	Plug-in conform ISO 5599-2
Tipul de montare	pe placa de racordare
Conexiune aer de control 12/14	Dimensiunea placii de racordare 1 conform ISO 5599-2
Conexiune aer evacuat de comanda 82/84	capturat nu este stabilit conform standardului optional:
Conector pneumatic 1	Dimensiune placa de racordare 1 conform ISO 5599-2
Conexiune pneumatica 2	Dimensiune placa de racordare 1 conform ISO 5599-2
Conector pneumatic 3	Dimensiune placa de racordare 1 conform ISO 5599-2
Conexiune pneumatica 4	Dimensiunea placii de racordare 1 conform ISO 5599-2
Conexiune pneumatica 5	Dimensiunea placii de racordare 1 conform ISO 5599-2
Nota privind materialele	Conform RoHS
Material garnituri	FPM HNBR NBR
Material carcasa	Aluminiu turnat sub presiune PA
Material suruburi	Otel, galvanizat