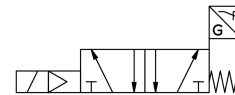
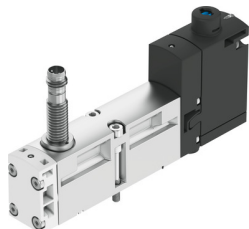


# Ventil electromagnetic VSVA-B-M52-MZ-A2-1T1L-ANP

Numar piesa: 8033497

FESTO



## Fisa de date

| Caracteristica                                   | Valoare   |
|--|---|
| Funcție de ventil                                | 5/2 monostabil  |
| Tip de acționare                                 | electric  |
| Latime   | 18 mm   |
| Debit nominal normal                             | 550 l/min   |
| Racord pneumatic de lucru                        | Dimensiunea plăcii de racordare 18 mm conform ISO 15407-2<br>G1/8                     |
| Presiune de lucru                                | -0.09 MPa...1 MPa<br>-0.9 bar...10 bar  |
| Structura constructivă                           | piston-glisant  |
| Tip de revenire                                  | arc mecanic   |
| Semnul KC  | KC-EMV  |
| Marca CE (consultați Declarația de conformitate) | conform Directivei UE privind CEM   |
| Tip de protecție                                 | IP65<br>NEMA 4  |
| Latimea nominală                                 | 5 mm  |
| Funcția de evacuare a aerului                    | droselizabil<br>prin intermediul plăcii drosel<br>prin placa individuală de conectare |
| Principiul de etansare                           | slab  |
| Poziție de instalare                             | orice   |
| Acționare manuală                                | acoperit  |
| Tipul de comandă                                 | pilotat   |
| Alimentarea cu aer pilot                         | extern  |
| Direcția de curgere                              | nu este reversibil  |
| Principiul de măsurare                           | inductiv  |
| Suprapunere                                      | suprapunere pozitivă  |
| Senzor de protecție la polaritate inversă        | pentru toate conexiunile electrice  |
| Afisarea stării semnalului                       | LED   |
| Interogarea poziției comutatorului               | Poziția de repaus cu senzor   |
| Afisaj stare de comutare senzor                  | LED   |
| Presiunea de control                             | 0.3 MPa...1 MPa<br>3 bar...10 bar   |
| Debit ventil                                     | 750 l/min   |

| Caracteristica  | Valoare   |
|---|---|
| Debit ventil la placa individuala                       | 600 l/min   |
| Ventil de debit interconectat pneumatic debit optimizat | 700 l/min   |
| Debit ventil interconectat pneumatic                    | 550 l/min   |
| Timp de comutare oprit                                  | 38 ms   |
| Timp de comutare pornit                                 | 12 ms   |
| Ventil - Timp de conectare a senzorului, pornit         | 32 ms   |
| Ventil - Timp de oprire a senzorului                    | 9 ms  |
| Ciclu de lucru  | 100%  |
| Impuls de testare pozitiv max. la semnal 0              | 1500 I <sub>s</sub>   |
| Impuls de testare negativ max. cu 1 semnal              | 800 I <sub>s</sub>  |
| Tensiune nominala de functionare CC                     | 24 V  |
| Iesire de comutare                                      | NPN   |
| Caracteristici bobina                                   | 24 V CC: 1,6 W  |
| Rezistenta la supratensiune                             | 2.5 kV  |
| Nivel de poluare  | 3   |
| Fluctuatii de tensiune admise                           | +/- 10 %  |
| Mediu de operare  | Aer comprimat conform ISO 8573-1:2010 [7:4:4]   |
| Nota referitoare la mediul de lucru/comanda             | Posibilitatea operarii cu ulei (necesar pentru operare ulterioara)                        |
| Rezistenta la vibratii                                  | Testul aplicatiei de transport cu grad de inclinare 2 conform FN 942017-4 si EN 60068-2-6 |
| Rezistenta la socuri                                    | Test de soc cu grad de inclinare 2 conform FN 942017-5 si EN 60068-2-27                   |
| Clasa de rezistenta la coroziune KBK                    | 0 - nu este afectat de coroziune  |
| Conformitatea LABS                                      | VDMA24364-B1/B2-L   |
| Temperatura medie                                       | -5 °C...50 °C   |
| Umiditate relativa                                      | 0 - 90 %  |
| Nivel de presiune acustica                              | 85 000007   |
| Temperatura ambianta                                    | -5 °C...50 °C   |
| Cuplu de strangere max. la fixarea ventilului           | 0.8 Nm...1.2 Nm   |
| Greutate produs   | 140 g   |
| Domeniu de tensiune de lucru CC senzor                  | 10 V...30 V   |
| Rezistenta la scurtcircuit senzor                       | sincronizare  |
| Senzor de curent fara sarcina                           | 10 mA   |
| Curent de iesire max. senzor                            | 200 mA  |
| Frecventa max. de comutare senzor                       | 5000 Hz   |
| Senzor de undulatie reziduala                           | ± 10 %  |
| Senzor de cadere de tensiune                            | 2 V   |
| Conector electric                                       | 4 pini<br>Stecker<br>conform ISO 15407-2  |
| Conexiunea senzorului                                   | Stecker<br>3 pini<br>M8x1   |
| Tipul de montare  | pe placa de racordare   |
| Conexiune aer de control 12/14                          | Dimensiunea placii de racordare 18 mm conform ISO 15407-2                                 |
| Conexiune aer evacuat de comanda 82/84                  | capturat<br>necontorizat<br>optional:   |
| Conector pneumatic 1                                    | Dimensiunea placii de racordare 18 mm conform ISO 15407-2                                 |
| Conexiune pneumatica 2                                  | Dimensiunea placii de racordare 18 mm conform ISO 15407-2                                 |
| Conector pneumatic 3                                    | Dimensiunea placii de racordare 18 mm conform ISO 15407-2                                 |
| Conexiune pneumatica 4                                  | Dimensiunea placii de racordare 18 mm conform ISO 15407-2                                 |
| Conexiune pneumatica 5                                  | Dimensiunea placii de racordare 18 mm conform ISO 15407-2                                 |
| Nota privind materialele                                | Conform RoHS  |

| <b>Caracteristica</b>           | <b>Valoare</b>                     |
|---------------------------------|------------------------------------|
| Material garnituri              | FPM<br>NBR                         |
| Material carcasa                | Aluminiu turnat sub presiune<br>PA |
| Material suruburi               | Otel, galvanizat                   |
| Funcția elementului de comutare | Deschizator                        |