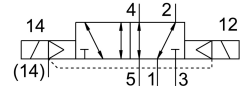
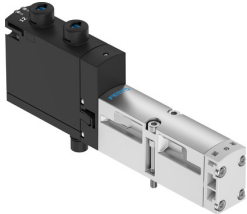


# Ventil electromagnetic VSVA-B-B52-Z-A2-1T1L

Numar piesa: 8033486

FESTO



## Fisa de date

Caracteristica	Valoare
Funcție de ventil	5/2 bistabil
Tip de acționare	electric
Latime	18 mm
Debit nominal normal	550 l/min
Racord pneumatic de lucru	Dimensiunea plăcii de racordare 18 mm conform ISO 15407-1 Dimensiunea plăcii de racordare 02 conform VDMA 24563 G1/8
Tensiune de funcționare	24V CC
Presiune de lucru	-0.09 MPa...1 MPa -0.9 bar...10 bar
Structura constructivă	piston-glisant
Autorizare	c UL us - recunoscut (OL)
Tip de protecție	IP65 NEMA 4
Funcția de evacuare a aerului	droselizabil prin intermediul plăcii drosel prin placa individuală de conectare
Principiul de etansare	slab
Poziție de instalare	orice
Acționare manuală	acoperit
Tipul de comandă	pilotat
Alimentarea cu aer pilot	extern intern
Directia de curgere	oricare
Suprapunere	suprapunere pozitivă
Afișarea stării semnalului	LED
Presiunea de control	0.3 MPa...1 MPa 3 bar...10 bar
Debit ventil	750 l/min
Debit ventil la placa individuală	600 l/min
Ventil de debit interconectat pneumatic debit optimizat	700 l/min
Debit ventil interconectat pneumatic	550 l/min
Timp de comutare	11 ms
Ciclu de lucru	100%

Caracteristica	Valoare
Impuls de testare pozitiv max. la semnal 0	1500 I's
Impuls de testare negativ max. cu 1 semnal	800 I's
Consum max. de curent	72 mA
Tensiune nominala de functionare CC	24 V
Caracteristici bobina	24 V CC: 1,6 W
Rezistenta la supratensiune	2.5 kV
Nivel de poluare	3
Fluctuatii de tensiune admise	+/- 10 %
Mediu de operare	Aer comprimat conform ISO 8573-1:2010 [7:4:4]
Nota referitoare la mediul de lucru/comanda	Posibilitatea operarii cu ulei (necesar pentru operare ulterioara)
Rezistenta la vibratii	Testul aplicatiei de transport cu grad de inclinare 2 conform FN 942017-4 si EN 60068-2-6
Rezistenta la socuri	Test de soc cu grad de inclinare 2 conform FN 942017-5 si EN 60068-2-27
Clasa de rezistenta la coroziune KBK	0 - nu este afectat de coroziune
Conformitatea LABS	VDMA24364-B1/B2-L
Umiditate relativa	0 - 90 %
Mediu de comanda	Aer comprimat conform ISO 8573-1:2010 [7:4:4]
Temperatura ambienta	-5 °C...50 °C
Greutate produs	172 g
Conector electric	Plug-in conform ISO 15407-2
Tipul de montare	pe placa de racordare
Conexiune aer de control 12/14	Dimensiunea placii de racordare 18 mm conform ISO 15407-2
Conexiune aer evacuat de comanda 82/84	capturat nu este stabilit conform standardului optional:
Conector pneumatic 1	Dimensiunea placii de racordare 18 mm conform ISO 15407-2
Conexiune pneumatica 2	Dimensiunea placii de racordare 18 mm conform ISO 15407-2
Conector pneumatic 3	Dimensiunea placii de racordare 18 mm conform ISO 15407-2
Conexiune pneumatica 4	Dimensiunea placii de racordare 18 mm conform ISO 15407-2
Conexiune pneumatica 5	Dimensiunea placii de racordare 18 mm conform ISO 15407-2
Nota privind materialele	Conform RoHS
Material garnituri	FPM HNBR NBR
Material carcasa	Aluminiu turnat sub presiune PA
Material suruburi	Otel, galvanizat