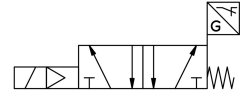
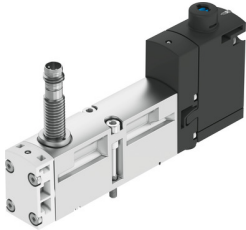


# Ventil electromagnetic VSVA-B-M52-MZTR-A2-1T1L-APP

FESTO

Numar piesa: 8033460



## Fisa de date

Caracteristica	Valoare
Funcție de ventil	5/2 monostabil
Tip de acționare	electric
Latime	18 mm
Debit nominal normal	550 l/min
Racord pneumatic de lucru	Dimensiunea plăcii de racordare 18 mm conform ISO 15407-2 G1/8
Presiune de lucru	-0.09 MPa...1 MPa -0.9 bar...10 bar
Structura constructivă	piston-glisant
Tip de revenire	arc mecanic
Semnul KC	KC-EMV
Marca CE (consultați Declarația de conformitate)	conform Directivei UE privind CEM
Tip de protecție	IP65 NEMA 4
Latimea nominală	5 mm
Funcția de evacuare a aerului	droselizabil prin intermediul plăcii drosel prin placa individuală de conectare
Principiul de etansare	slab
Poziție de instalare	orice
Acționare manuală	cu accesorii de blocare cu palpare
Tipul de comandă	pilotat
Alimentarea cu aer pilot	extern
Direcția de curgere	nu este reversibil
Principiul de măsurare	inductiv
Suprapunere	suprapunere pozitivă
Senzor de protecție la polaritate inversă	pentru toate conexiunile electrice
Afișarea stării semnalului	LED
Interogarea poziției comutatorului	Poziția de repaus cu senzor
Afișaj stare de comutare senzor	LED
Presiunea de control	0.3 MPa...1 MPa 3 bar...10 bar

Caracteristica	Valoare
Debit ventil	750 l/min
Debit ventil la placa individuala	600 l/min
Ventil de debit interconectat pneumatic debit optimizat	700 l/min
Debit ventil interconectat pneumatic	550 l/min
Timp de comutare oprit	38 ms
Timp de comutare pornit	12 ms
Ventil - Timp de conectare a senzorului, pornit	32 ms
Ventil - Timp de oprire a senzorului	9 ms
Ciclu de lucru	100%
Impuls de testare pozitiv max. la semnal 0	1500 ĩs
Impuls de testare negativ max. cu 1 semnal	800 ĩs
Tensiune nominala de functionare CC	24 V
lesire de comutare	PNP
Caracteristici bobina	24 V CC: 1,6 W
Rezistenta la supratensiune	2.5 kV
Nivel de poluare	3
Fluctuatii de tensiune admise	+/- 10 %
Mediu de operare	Aer comprimat conform ISO 8573-1:2010 [7:4:4]
Nota referitoare la mediul de lucru/comanda	Posibilitatea operarii cu ulei (necesar pentru operare ulterioara)
Rezistenta la vibratii	Testul aplicatiei de transport cu grad de inclinare 2 conform FN 942017-4 si EN 60068-2-6
Rezistenta la socuri	Test de soc cu grad de inclinare 2 conform FN 942017-5 si EN 60068-2-27
Clasa de rezistenta la coroziune KBK	0 - nu este afectat de coroziune
Conformitatea LABS	VDMA24364-B1/B2-L
Temperatura medie	-5 °C...50 °C
Umiditate relativa	0 - 90 %
Nivel de presiune acustica	85 000007
Temperatura ambianta	-5 °C...50 °C
Cuplu de strangere max. la fixarea ventilului	0,8 Nm...1.2 Nm
Greutate produs	140 g
Domeniu de tensiune de lucru CC senzor	10 V...30 V
Rezistenta la scurtcircuit senzor	sincronizare
Senzor de curent fara sarcina	10 mA
Curent de iesire max. senzor	200 mA
Frecventa max. de comutare senzor	5000 Hz
Senzor de ondulate reziduala	± 10 %
Senzor de cadere de tensiune	2 V
Conector electric	4 pini Stecker conform ISO 15407-2
Conexiunea senzorului	Stecker 3 pini M8x1
Tipul de montare	pe placa de racordare
Conexiune aer de control 12/14	Dimensiunea placii de racordare 18 mm conform ISO 15407-2
Conexiune aer evacuat de comanda 82/84	capturat necontorizat optional:
Conector pneumatic 1	Dimensiunea placii de racordare 18 mm conform ISO 15407-2
Conexiune pneumatica 2	Dimensiunea placii de racordare 18 mm conform ISO 15407-2
Conector pneumatic 3	Dimensiunea placii de racordare 18 mm conform ISO 15407-2
Conexiune pneumatica 4	Dimensiunea placii de racordare 18 mm conform ISO 15407-2
Conexiune pneumatica 5	Dimensiunea placii de racordare 18 mm conform ISO 15407-2
Nota privind materialele	Conform RoHS

<b>Caracteristica</b>	<b>Valoare</b>
Material garnituri	FPM NBR
Material carcasa	Aluminiu turnat sub presiune PA
Material suruburi	Otel, galvanizat
Funcția elementului de comutare	Deschizator