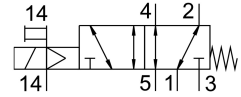
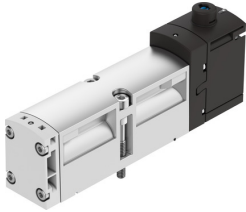


Ventil electromagnetic VSVA-B-M52-MZH-A1-1T1L

Numar piesa: 8033045

FESTO



Fisa de date

| Caracteristica | Valoare |
|---|--|
| Funcție de ventil | 5/2 monostabil |
| Tip de acționare | electric |
| Latime | 26 mm |
| Debit nominal normal | 1100 l/min |
| Racord pneumatic de lucru | Dimensiunea plăcii de racordare 26 mm conform ISO 15407-1 Dimensiunea plăcii de racordare 01 conform VDMA 24563 G1/4 |
| Tensiune de funcționare | 24V CC |
| Presiune de lucru | -0.09 MPa...1 MPa -0.9 bar...10 bar |
| Structura constructivă | piston-glisant |
| Tip de revenire | arc mecanic |
| Autorizare | c UL us - recunoscut (OL) |
| Tip de protecție | IP65 NEMA 4 |
| Funcția de evacuare a aerului | droselizabil prin intermediul plăcii drosel prin placă individuală de conectare |
| Principiul de etansare | slab |
| Poziție de instalare | orice |
| Acționare manuală | cu palpare |
| Tipul de comandă | pilotat |
| Alimentarea cu aer pilot | extern intern |
| Direcția de curgere | oricare |
| Suprapunere | suprapunere pozitivă |
| Afișarea stării semnalului | LED |
| Presiunea de control | 0.3 MPa...1 MPa 3 bar...10 bar |
| Debit ventil | 1400 l/min |
| Debit ventil la placă individuală | 1200 l/min |
| Ventil de debit interconectat pneumatic debit optimizat | 1350 l/min |
| Debit ventil interconectat pneumatic | 1100 l/min |
| Timp de comutare oprit | 65 ms |

| Caracteristica | Valoare |
|---|---|
| Timp de comutare pornit | 20 ms |
| Ciclu de lucru | 100% |
| Impuls de testare pozitiv max. la semnal 0 | 1200 ĩs |
| Impuls de testare negativ max. cu 1 semnal | 1100 ĩs |
| Consum max. de curent | 72 mA |
| Tensiune nominala de functionare CC | 24 V |
| Caracteristici bobina | 24 V CC: 1,6 W |
| Rezistenta la supratensiune | 2,5 kV |
| Nivel de poluare | 3 |
| Fluctuatii de tensiune admise | +/- 10 % |
| Mediu de operare | Aer comprimat conform ISO 8573-1:2010 [7:4:4] |
| Nota referitoare la mediul de lucru/comanda | Posibilitatea operarii cu ulei (necesar pentru operare ulterioara) |
| Rezistenta la vibratii | Testul aplicatiei de transport cu grad de inclinare 2 conform FN 942017-4 si EN 60068-2-6 |
| Rezistenta la socuri | Test de soc cu grad de inclinare 2 conform FN 942017-5 si EN 60068-2-27 |
| Clasa de rezistenta la coroziune KBK | 0 - nu este afectat de coroziune |
| Conformitatea LABS | VDMA24364-B1/B2-L |
| Umiditate relativa | 0 - 90 % |
| Mediu de comanda | Aer comprimat conform ISO 8573-1:2010 [7:4:4] |
| Temperatura ambianta | -5 °C...50 °C |
| Greutate produs | 293 g |
| Conector electric | Plug-in conform ISO 15407-2 |
| Tipul de montare | pe placa de racordare |
| Conexiune aer de control 12/14 | Dimensiunea placii de racordare 26 mm conform ISO 15407-2 |
| Conexiune aer evacuat de comanda 82/84 | capturat nu este stabilit conform standardului optional: |
| Conector pneumatic 1 | Dimensiunea placii de racordare 26 mm conform ISO 15407-2 |
| Conexiune pneumatica 2 | Dimensiunea placii de racordare 26 mm conform ISO 15407-2 |
| Conector pneumatic 3 | Dimensiunea placii de racordare 26 mm conform ISO 15407-2 |
| Conexiune pneumatica 4 | Dimensiunea placii de racordare 26 mm conform ISO 15407-2 |
| Conexiune pneumatica 5 | Dimensiunea placii de racordare 26 mm conform ISO 15407-2 |
| Nota privind materialele | Conform RoHS |
| Material garnituri | FPM HNBR NBR |
| Material carcasa | Aluminiu turnat sub presiune PA |
| Material suruburi | Otel, galvanizat |