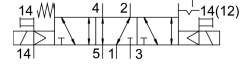
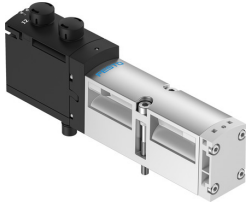


Ventil electromagnetic VSVA-B-P53AD-ZTR-A1-1T1L

FESTO

Numar piesa: 8033029



Fisa de date

Caracteristica	Valoare
Funcție de ventil	5/3, conector 2 ventilat, 4 ventilat
Tip de acționare	electric
Latime	26 mm
Debit nominal normal	700 l/min
Racord pneumatic de lucru	Dimensiunea plăcii de racordare 26 mm conform ISO 15407-2 G1/4
Tensiune de funcționare	24V CC
Presiune de lucru	-0.09 MPa...1 MPa -0.9 bar...10 bar
Structura constructivă	piston-glisant
Tip de revenire	arc mecanic acționare electrică
Tip de protecție	IP65 NEMA 4
Latimea nominală	9 mm
Funcția de evacuare a aerului	droselizabil prin intermediul plăcii drosel prin placă individuală de conectare
Principiul de etansare	slab
Poziție de instalare	orice
Acționare manuală	cu accesorii de blocare cu palpare
Tipul de comandă	pilotat
Alimentarea cu aer pilot	extern
Direcția de curgere	oricare
Suprapunere	suprapunere negativă
Afisarea stării semnalului	LED
Presiunea de control	0.3 MPa...1 MPa 3 bar...10 bar
Debit ventil	700 l/min
Debit ventil la placă individuală	700 l/min
Ventil de debit interconectat pneumatic debit optimizat	700 l/min
Debit ventil interconectat pneumatic	700 l/min
timp de deconectare nesimetrică	36 ms pentru partea de control 12

Caracteristica	Valoare
timp de comutare nesimetrica pe	19 ms pentru partea de control 12 9 ms pentru partea de control 14
Ciclu de lucru	100%
Impuls de testare pozitiv max. la semnal 0	1200 I's
Impuls de testare negativ max. cu 1 semnal	1100 I's
Consum max. de curent	72 mA
Tensiune nominala de functionare CC	24 V
Caracteristici bobina	24 V CC: 1,6 W
Rezistenta la supratensiune	2.5 kV
Nivel de poluare	3
Fluctuatii de tensiune admise	+/- 10 %
Mediu de operare	Aer comprimat conform ISO 8573-1:2010 [7:4:4]
Nota referitoare la mediul de lucru/comanda	Posibilitatea operarii cu ulei (necesar pentru operare ulterioara)
Rezistenta la vibratii	Testul aplicatiei de transport cu grad de inclinare 2 conform FN 942017-4 si EN 60068-2-6
Rezistenta la socuri	Test de soc cu grad de inclinare 2 conform FN 942017-5 si EN 60068-2-27
Clasa de rezistenta la coroziune KBK	0 - nu este afectat de coroziune
Conformitatea LABS	VDMA24364-B1/B2-L
Temperatura medie	-5 °C...50 °C
Umiditate relativa	0 - 90 %
Nivel de presiune acustica	85 000007
Temperatura ambianta	-5 °C...50 °C
Cuplu de strangere max. la fixarea ventilului	1.8 Nm...2.2 Nm
Greutate produs	301 g
Conector electric	4 pini Stecker conform ISO 15407-2
Tipul de montare	pe placa de racordare
Conexiune aer de control 12/14	Dimensiunea placii de racordare 26 mm conform ISO 15407-2
Conexiune aer evacuat de comanda 82/84	capturat nu este stabilit conform standardului optional:
Conector pneumatic 1	Dimensiunea placii de racordare 26 mm conform ISO 15407-2
Conexiune pneumatica 2	Dimensiunea placii de racordare 26 mm conform ISO 15407-2
Conector pneumatic 3	Dimensiunea placii de racordare 26 mm conform ISO 15407-2
Conexiune pneumatica 4	Dimensiunea placii de racordare 26 mm conform ISO 15407-2
Conexiune pneumatica 5	Dimensiunea placii de racordare 26 mm conform ISO 15407-2
Nota privind materialele	Conform RoHS
Material garnituri	FPM HNBR NBR
Material carcasa	Aluminiu turnat sub presiune PA
Material suruburi	Otel, galvanizat