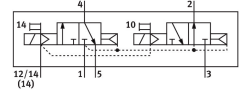
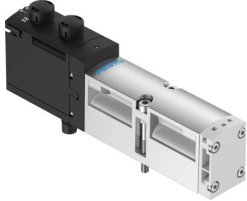


# Ventil electromagnetic VSVA-B-T32H-AZTR-A1-1T1L

Numar piesa: 8033017

FESTO



## Fisa de date

| Caracteristica  | Valoare  |
|---|--|
| Funcție de ventil                                       | 2x3/2 deschis / inchis monostabil  |
| Tip de acționare  | electric   |
| Latime  | 26 mm  |
| Debit nominal standard (normalizat conform DIN 1343)    | 900 l/min  |
| Racord pneumatic de lucru                               | Dimensiunea plăcii de racordare 26 mm conform ISO 15407-1<br>Dimensiunea plăcii de racordare 01 conform VDMA 24563<br>G1/4 |
| Tensiune de funcționare                                 | 24V CC   |
| Presiune de lucru                                       | 0.3 MPa...1 MPa<br>3 bar...10 bar  |
| Structura constructivă                                  | piston-glisant   |
| Autorizare  | c UL us - recunoscut (OL)  |
| Tip de protecție  | IP65<br>NEMA 4   |
| Funcția de evacuare a aerului                           | droselizabil<br>prin intermediul plăcii drosel<br>prin placa individuală de conectare                                      |
| Principiul de etansare                                  | slab   |
| Poziție de instalare                                    | orice  |
| Acționare manuală                                       | cu accesorii de blocare<br>cu palpare  |
| Tipul de comandă  | pilotat  |
| Alimentarea cu aer pilot                                | extern<br>intern   |
| Directia de curgere                                     | nu este reversibil   |
| Suprapunere   | suprapunere pozitiva   |
| Afișarea stării semnalului                              | LED  |
| Presiunea de control                                    | 0.3 MPa...1 MPa<br>3 bar...10 bar  |
| Debit ventil  | 1250 l/min   |
| Debit ventil la placa individuală                       | 1100 l/min   |
| Ventil de debit interconectat pneumatic debit optimizat | 1150 l/min   |
| Debit ventil interconectat pneumatic                    | 900 l/min  |
| Timp de comutare oprit                                  | 38 ms  |

| Caracteristica                              | Valoare   |
|---|---|
| Timp de comutare pornit                     | 20 ms   |
| Ciclu de lucru                              | 100%  |
| Impuls de testare pozitiv max. la semnal 0  | 1500 µs   |
| Impuls de testare negativ max. cu 1 semnal  | 1200 µs   |
| Consum max. de curent                       | 60 mA   |
| Tensiune nominala de functionare CC         | 24 V  |
| Caracteristici bobina                       | 24 V CC: 1,3 W  |
| Rezistenta la supratensiune                 | 2.5 kV  |
| Nivel de poluare                            | 3   |
| Fluctuatii de tensiune admise               | +/- 10 %  |
| Mediu de operare                            | Aer comprimat conform ISO 8573-1:2010 [7:4:4]   |
| Nota referitoare la mediul de lucru/comanda | Posibilitatea operarii cu ulei (necesar pentru operare ulterioara)                        |
| Rezistenta la vibratii                      | Testul aplicatiei de transport cu grad de inclinare 2 conform FN 942017-4 si EN 60068-2-6 |
| Rezistenta la socuri                        | Test de soc cu grad de inclinare 2 conform FN 942017-5 si EN 60068-2-27                   |
| Clasa de rezistenta la coroziune KBK        | 0 - nu este afectat de coroziune  |
| Conformitatea LABS                          | VDMA24364-B1/B2-L   |
| Umiditate relativa                          | 0 - 90 %  |
| Mediu de comanda                            | Aer comprimat conform ISO 8573-1:2010 [7:4:4]   |
| Temperatura ambianta                        | -5 °C...50 °C   |
| Greutate produs                             | 335 g   |
| Conector electric                           | Plug-in conform ISO 15407-2   |
| Tipul de montare                            | pe placa de racordare   |
| Conexiune aer de control 12/14              | Dimensiunea placii de racordare 26 mm conform ISO 15407-2                                 |
| Conexiune aer evacuat de comanda 82/84      | capturat<br>nu este stabilit conform standardului<br>optional:                            |
| Conector pneumatic 1                        | Dimensiunea placii de racordare 26 mm conform ISO 15407-2                                 |
| Conexiune pneumatica 2                      | Dimensiunea placii de racordare 26 mm conform ISO 15407-2                                 |
| Conector pneumatic 3                        | Dimensiunea placii de racordare 26 mm conform ISO 15407-2                                 |
| Conexiune pneumatica 4                      | Dimensiunea placii de racordare 26 mm conform ISO 15407-2                                 |
| Conexiune pneumatica 5                      | Dimensiunea placii de racordare 26 mm conform ISO 15407-2                                 |
| Nota privind materialele                    | Conform RoHS  |
| Material garnituri                          | FPM<br>HNBR<br>NBR  |
| Material carcasa                            | Aluminiu turnat sub presiune<br>PA  |
| Material suruburi                           | Otel, galvanizat  |