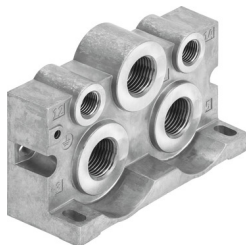


Placa de capat VABE-S1-1RZ-G12

Numar piesa: 8032668

FESTO



Fisa de date

Caracteristica	Valoare
Latime	44 mm
Funcția de evacuare a aerului	prin intermediul plăcii drosel
Pe baza standardului	ISO 5599-1
Presiune de lucru	0 MPa...1 MPa 0 bar...10 bar
Compatibilitate vacuum	da
Marca CE (consultati Declaratia de conformitate)	conform Directivei UE privind joasa tensiune
Mediu de operare	Aer comprimat conform ISO 8573-1:2010 [7:4:4]
Nota referitoare la mediul de lucru/comanda	Posibilitatea operarii cu ulei (necesar pentru operare ulterioara)
Clasa de rezistenta la coroziune KBK	0 - nu este afectat de coroziune
Conformitatea LABS	VDMA24364-B1/B2-L
Temperatura de depozitare	-20 °C...60 °C
Temperatura medie	-10 °C...50 °C
Mediu de comanda	Aer comprimat conform ISO 8573-1:2010 [7:4:4]
Temperatura ambianta	-10 °C...50 °C
Greutate produs	410 g
Tipul de montare	cu orificiu de trecere pentru surub M6
Conexiune aer de control 12/14	G1/4
Conector pneumatic 1	G1/2
Conector pneumatic 3	G1/2
Conexiune pneumatica 5	G1/2
Nota privind materialele	Conform RoHS
Material placa de capat	Aluminiu turnat sub presiune