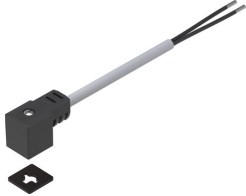


# Cablu legatura NEBV-C1SW2L-P-K-5-N-LE2-S9

Numar piesa: 8032626

FESTO



## Fisa de date

Caracteristica	Valoare
Afisarea starii semnalului	LED galben
Functii suplimentare	Circuit de protectie
Denumirea liniei	fara ecranare
Frecventa de conectare	50
Greutate produs	230 g
Conector electric 1, functie	Partea fieldbus
Conector electric 1, design	unghiular
Conexiune electrica 1, tip de conectare	Priza, ingusta
Conexiune electrica 1, iesire de cablu	inclinat
Conexiune electrica 1, nota privind priza de cablu	repositionabil cu 180°
Conexiune electrica 1, tehnologie de conectare	Schema de conectare, forma C conform EN 175301-803
Conexiune electrica 1, numar de pini/fire	4
Conexiune electrica 1, pini/fire ocupate	2
Conexiune electrica 1, tip de montare	pe ventil electromagnetic cu surub central M2,5
Conexiune electrica 2, functie	Pagina de control
Conectorare electrica 2, tip de racord	Cablu
Conexiune electrica 2, tehnologie de conectare	capat deschis
Conector electric 2, numar de pini/conductoare	2
Conector electric 2, pini/conductoare alocate	2
Domeniu de tensiune de lucru CC	20.4 V...26.4 V
Tensiune nominala de functionare CC	24 V
Capacitate de transport a curentului la 40 °C	6 A
Rezistenta la supratensiune	2.4 kV
Protectie la polaritate inversa	bipolar
Conexiune conductor de protectie	indisponibil
Lungime cablu	5 m
Proprietate cablu	Standard
Conditii de testare cablu	Conditii de testare la cerere
Raza de indoire, traseu mobil pentru cabluri	52 mm
Diametrul cablului	5.2 mm
Toleranta diametru cablu	± 0,1 mm

<b>Caracteristica</b>	<b>Valoare</b>
Ansamblu cablu	2 x 0,75 mm <sup>2</sup>
Sectiunea transversala nominala a conductorului	0.75 000013
Tip de protectie	IP65 IP67
Nota privind tipul de protectie	in stare asamblata
Temperatura ambianta	-20 °C...70 °C
Temperatura ambientala cu traseu mobil al cablurilor	-5 °C...70 °C
Marca CE (consultati Declaratia de conformitate)	conform directivei RoHS a UE
Marca UKCA (consultati Declaratia de conformitate)	conform reglementarilor RoHS din UK
Conformitatea LABS	VDMA24364-B2-L
Nota privind materialele	Conform RoHS
Nivel de poluare	3
Clasa de rezistenta la coroziune KBK	3 - stres intens de coroziune
Material manta de cablu	PVC
Culoare manta de cablu	gri
Material carcasa	TPE-U (PU)
Culoarea carcasei	negru
Material suruburi	Otel inoxidabil
Material garnituri	HNBR
Material contacte de cuplare	Aliaj de cupru cositorit
Material manson de izolare	PVC