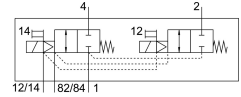
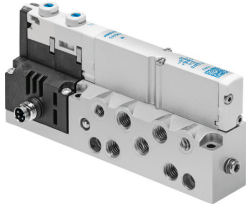


Ventil electromagnetic VMPA14-M1H-DS-G1/8-PI

Numar piesa: 8023557

FESTO



Fisa de date

Caracteristica	Valoare
Funcție de ventil	2x2/2 normal închis monostabil
Tip de acționare	electric
Dimensiune ventil	14 mm
Debit nominal normal	510 l/min
Racord pneumatic de lucru	G1/8
Tensiune de funcționare	24V CC
Presiune de lucru	0.3 MPa...0.8 MPa 3 bar...8 bar
Structura constructivă	piston-glisant
Tip de revenire	arc mecanic
Autorizare	c UL us - recunoscut (OL)
Marca CE (consultati Declaratia de conformitate)	conform Directivei UE privind CEM conform directivei RoHS a UE
Marca UKCA (consultati Declaratia de conformitate)	conform reglementarilor UK privind EMC conform reglementarilor RoHS din UK
Tip de protecție	IP65 conform IEC 60529
Funcția de evacuare a aerului	droselizabil
Principiul de etansare	slab
Poziție de instalare	orice
Acționare manuală	cu blocare cu palpare
Tipul de comandă	pilotat
Alimentarea cu aer pilot	intern
Directia de curgere	nu este reversibil
Suprapunere	suprapunere pozitiva
Afisarea starii semnalului	da
Presiunea de control	0.3 MPa...0.8 MPa 3 bar...8 bar
Compatibilitate vacuum	nu
Debit nominal normal cu QS-8	510 l/min
Timp de comutare oprit	25 ms
Timp de comutare pornit	10 ms

Caracteristica	Valoare
Impuls de testare pozitiv max. la semnal 0	400 l/s
Impuls de testare negativ max. cu 1 semnal	200 l/s
Fluctuatii de tensiune admise	+/- 25 %
Mediu de operare	Aer comprimat conform ISO 8573-1:2010 [7:4:4]
Nota referitoare la mediul de lucru/comanda	Posibilitatea operarii cu ulei (necesar pentru operare ulterioara)
Rezistenta la vibratii	Testul aplicatiei de transport cu grad de inclinare 2 conform FN 942017-4 si EN 60068-2-6
Rezistenta la socuri	Test de soc cu grad de inclinare 2 conform FN 942017-5 si EN 60068-2-27
Clasa de rezistenta la coroziune KBK	1 - stres redus la coroziune
Conformitatea LABS	VDMA24364-B1/B2-L
Temperatura de depozitare	-20 °C...40 °C
Temperatura medie	-5 °C...50 °C
Umiditate relativa	max. 90 % la 40 °C
Temperatura ambianta	-5 °C...50 °C
Cuplu de strangere max. la fixarea ventilului	0.65 Nm
Greutate produs	255 g
Conector electric	4 pini M8x1 Stecher conform EN 60947-5-2
Tipul de montare	cu orificiu de trecere
Conector pneumatic 1	G1/8
Conexiune pneumatica 2	G1/8
Conector pneumatic 3	G1/8
Conexiune pneumatica 4	G1/8
Conexiune pneumatica 5	G1/8
Nota privind materialele	Conform RoHS
Material garnituri	NBR
Material carcasa	Aluminiu turnat sub presiune