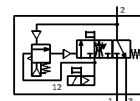
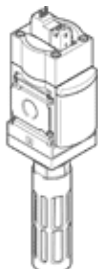


# Ventil de exhaustare rapida / soft-start MS6-SV-1/2-C-10V24-S

Cod: 8001469

FESTO

pentru cresterea progresiva a presiunii de alimentare si exhaustare rapida a partilor de instalatie.



## Fisa tehnica

Caracteristica	valoare
serie	MS
marime de fabricatie	6
Marimea ramei	62 mm
Funcție de siguranța	exhaustare Prevenirea unui start neasteptat (presurizare)
Nivel performanța (PL)	Exhaustarea/categoria 1, Nivel de performanța c Prevenirea unui start neasteptat (presurizare)/ categoria 1, Nivel de performanța e
Recomandare la dinamizarea forțată	Frecvența de comutare minim 1/lună
Structura constructivă	Sertar cu piston
Libertate de suprapunere	Da
tip de acționare	electric
Alimentare cu aer a pilotului	intern
Principiu de etansare	moale
Funcție de exhaustare a aerului	nedroselizabil
Actionare manuală auxiliara	La ventile pilotate: fara retinere la cresterea presiunii si la ventile de exhaustare: cu retinere, cu auto-revenire
Tip de revenire	arcuri mecanice
Tip de comandă	pilotat
funcție ventil	3/2 inchis, monostabil funcție de acumulare a presiunii
Presiune de operare Mpa	0,3 ... 1 MPa
presiune de operare	3 ... 10 bar
Valoare C	23,2 l/sbar
valoare b	0,4
Debit nominal	5.700 l/min
Debit normal la exhaustare 0,6->0 Mpa (6->0 bari, 87->0 psi)	7.600 l/min
Durata de deconectare	65 ms
Durata de conectare	370 ms
Durata de anclansare	100 %
Caracteristica bobina	24 V DC: 1.8 W
Oscilații admisibile ale tensiunii	+/- 10 %
mediu de operare	Aer comprimat conform ISO 8573-1:2010 [7:4:4]
Indicație pentru mediul de lucru și cel de pilotare	funcționare cu lubrifiere posibilă (necesară pentru alte operații)
Clasa de rezistență la coroziune KBK	2 - Rezistență moderată la coroziune
Indicație material	conform RoHS
Conformitatea PWIS	VDMA24364-B1/B2-L
Tip de protecție	IP65 cu priză
Temperatura medie	0 ... 60 °C
Temperatura mediului	0 ... 60 °C
Temperatura de depozitare	-10 ... 60 °C

Caracteristica	valoare
Rezistenta la soc	Testare la soc cu nivel 2 in conformitate cu FN 942017-5 si EN 60068-2-27
Rezistenta la vibratii	Test operational la nivel de severitate 2 conform FN 942017-4 si EN 60068-2-6
Simbol CE (vezi declaratia de conformitate)	conform directivei europene privind echipamentele tehnice
Food-safe	Vedeti informatiile suplimentare despre material
tip fixare	montare in linie cu accesorii la alegere:
pozitie instalare	Oricare
Greutate produs	1.006 g
Conexiune pneumatica 1	G1/2
Conexiune pneumatica 2	G1/2
Conexiune pneumatica 3	G3/4
Conectare electrica	2 pini Oglinda de conectare tip C conform EN 175301-803 stecher conform EN 175301-803
Materialul carcasei	Aluminiu turnat sub presiune
Materialul etansarilor	NBR
Materialul tije	otel inoxidabil aliaj inalt