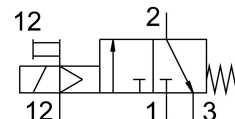
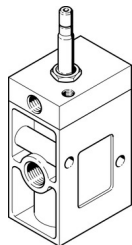


Ventil electromagnetic MCH-3-1/2-S

Numar piesa: 7983

FESTO



Fisa de date

Caracteristica	Valoare
Funcție de ventil	3/2 normal închis monostabil
Tip de acționare	electric
Latime	52 mm
Debit nominal normal	3700 l/min
Racord pneumatic de lucru	G1/2
Tensiune de funcționare	prin intermediul unei bobine, comandată separat
Presiune de lucru	-0.095 MPa...1 MPa -0.95 bar...10 bar
Structura constructivă	Scaun-farfurie
Tip de revenire	arc mecanic
Autorizare	c UL us - recunoscut (OL)
Tip de protecție	IP65
Latimea nominală	14 mm
Dimensiune grila	69 mm
Funcția de evacuare a aerului	droselizabil
Principiul de etansare	slab
Poziție de instalare	orice
Acționare manuală	cu blocare
Tipul de comandă	pilotat
Alimentarea cu aer pilot	extern
Direcția de curgere	nu este reversibil
Suprapunere	suprapunere negativă
Presiunea de control	0.1 MPa...1 MPa 1 bar...10 bar
b-valoare	0.3
Timp de comutare oprit	54 ms
Timp de comutare pornit	22 ms
Impuls de testare pozitiv max. la semnal 0	2200 μ s
Impuls de testare negativ max. cu 1 semnal	3700 μ s
Caracteristici bobina	Vezi bobina, care se comandă separat
Medii de operare	Aer comprimat conform ISO 8573-1:2010 [7:4:4]
Nota referitoare la mediul de lucru/comandă	Possibilitatea operării cu ulei (necesar pentru operare ulterioară)

Caracteristica	Valoare
Clasa de rezistentă la coroziune KBK	1 - stres redus la coroziune
Conformitatea LABS	VDMA24364-B1/B2-L
Temperatura de depozitare	-20 °C...60 °C
Temperatura medie	-10 °C...60 °C
Mediu de comandă	Aer comprimat conform ISO 8573-1:2010 [7:4:4]
Temperatura ambiantă	-5 °C...40 °C
Greutate produs	1115 g
Tipul de montare	optional: pe bară de racordare cu orificiu de trecere
Conector aer auxiliar de control 12	G1/8
Conexiune aer de control 12	G1/8
Conector pneumatic 1	G1/2
Conexiune pneumatică 2	G1/2
Conector pneumatic 3	G1/2
Nota privind materialele	Conform RoHS
Material garnituri	NBR
Material carcasa	Aluminiu turnat sub presiune