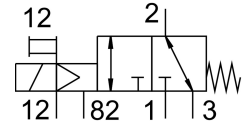
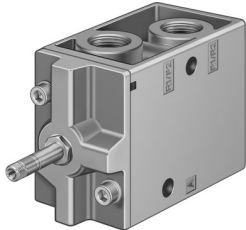


# Ventil electromagnetic MFH-3-1/2-S

Numar piesa: 7960

FESTO



## Fisa de date

Caracteristica	Valoare
Funcție de ventil	3/2 normal închis monostabil
Tip de acționare	electric
Latime	52 mm
Debit nominal normal	3700 l/min
Racord pneumatic de lucru	G1/2
Tensiune de funcționare	prin intermediul unei bobine, comandata separat
Presiune de lucru	-0.095 MPa...1 MPa -0.95 bar...10 bar
Structura constructivă	Scaun-farfurie
Tip de revenire	arc mecanic
Autorizare	c UL us - recunoscut (OL)
Tip de protecție	IP65
Latimea nominală	14 mm
Dimensiune grila	69 mm
Funcția de evacuare a aerului	droselizabil
Principiul de etansare	slab
Pozitie de instalare	orice
Actionare manuala	cu blocare
Tipul de comanda	pilotat
Alimentarea cu aer pilot	extern
Directia de curgere	reversibil
Suprapunere	suprapunere negativa
Presiunea de control	0.1 MPa...0.8 MPa 1 bar...8 bar
b-valoare	0.3
Timp de comutare oprit	90 ms
Timp de comutare pornit	18 ms
Impuls de testare pozitiv max. la semnal 0	2200 ĩs
Impuls de testare negativ max. cu 1 semnal	3700 ĩs
Caracteristici bobina	Vezi bobina, care se comanda separat
Mediu de operare	Aer comprimat conform ISO 8573-1:2010 [7:4:4]
Nota referitoare la mediul de lucru/comanda	Possibilitatea operarii cu ulei (necesar pentru operare ulterioara)

<b>Caracteristica</b>	<b>Valoare</b>
Clasa de rezistentă la coroziune KBK	1 - stres redus la coroziune
Conformitatea LABS	VDMA24364-B1/B2-L
Temperatura de depozitare	-20 °C...60 °C
Temperatura medie	-10 °C...60 °C
Mediu de comandă	Aer comprimat conform ISO 8573-1:2010 [7:4:4]
Temperatura ambiantă	-5 °C...40 °C
Greutate produs	1100 g
Conector electric	prin bobina F, care se comandă separat
Tipul de montare	optional: pe bară de racordare cu orificiu de trecere
Conexiune aer evacuat de comandă 82	M5
Conexiune aer de control 12	G1/8
Conector pneumatic 1	G1/2
Conexiune pneumatică 2	G1/2
Conector pneumatic 3	G1/2
Nota privind materialele	Conform RoHS
Material garnituri	NBR
Material carcasa	Aluminiu turnat sub presiune