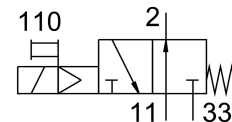
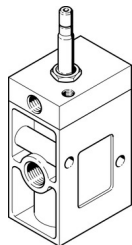


Ventil electromagnetic MOCH-3-1/2

Numar piesa: 7885

FESTO



Fisa de date

Caracteristica	Valoare
Funcție de ventil	deschis 3/2 monostabil
Tip de acționare	electric
Latime	52 mm
Debit nominal normal	3700 l/min
Racord pneumatic de lucru	G1/2
Tensiune de funcționare	prin intermediul unei bobine, comandata separat
Presiune de lucru	0.15 MPa...1 MPa 1.5 bar...10 bar
Structura constructiva	Scaun-farfurie
Tip de revenire	arc mecanic
Tip de protecție	IP65
Latimea nominala	14 mm
Dimensiune grila	69 mm
Funcția de evacuare a aerului	droselizabil
Principiul de etansare	slab
Pozitie de instalare	orice
Actionare manuala	cu blocare
Tipul de comanda	pilotat
Directia de curgere	nu este reversibil
Suprapunere	suprapunere negativa
b-valoare	0.3
Timp de comutare oprit	54 ms
Timp de comutare pornit	22 ms
Impuls de testare pozitiv max. la semnal 0	2200 μ s
Impuls de testare negativ max. cu 1 semnal	3700 μ s
Caracteristici bobina	Vezi bobina, care se comanda separat
Mediu de operare	Aer comprimat conform ISO 8573-1:2010 [7:4:4]
Nota referitoare la mediul de lucru/comanda	Posibilitatea operarii cu ulei (necesar pentru operare ulterioara)
Clasa de rezistenta la coroziune KBK	1 - stres redus la coroziune
Conformitatea LABS	VDMA24364-B1/B2-L
Temperatura de depozitare	-20 °C...60 °C
Temperatura medie	-10 °C...60 °C

Caracteristica	Valoare
Temperatura ambienta	-5 °C...40 °C
Greutate produs	1150 g
Tipul de montare	optional: pe bara de racordare cu orificiu de trecere
Conector pneumatic 1	G1/2
Conexiune pneumatica 2	G1/2
Conector pneumatic 3	G1/2
Nota privind materialele	Conform RoHS
Material garnituri	NBR
Material carcasa	Aluminiu turnat sub presiune