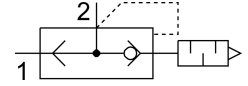


Supapa evacuare rapida SEU-1/2

Numar piesa: 6822

FESTO



Fisa de date

Caracteristica	Valoare
Funcție de ventil	Exhaustare rapida
Selectare funcție suplimentara	cu amortizor de zgomot
Conector pneumatic 1	G1/2
Conexiune pneumatica 2	G1/2
Tipul de montare	insurubabil
Debit nominal normal de aerisire 0,6-0,5 MPa (6-5 bari, 87-72,5 psi)	4020 l/min
Debit normal ventilare 0,6-0 MPa (6-0 bari, 87-0 psi)	6500 l/min
Debit nominal normal de ventilare 0,6-0,5 MPa (6-5 bari, 87-72,5 psi)	4560 l/min
Presiune de lucru	0.3 bar...10 bar
Temperatura ambianta	-20 °C...75 °C
Material carcasa	Aluminiu turnat sub presiune
Mediu de operare	Aer comprimat conform ISO 8573-1:2010 [7:-:-]
Latimea nominala	15 mm
Pozitie de instalare	orice
Nota referitoare la mediul de lucru/comanda	Posibilitatea operarii cu ulei (necesar pentru operare ulterioara)
Conformitatea LABS	VDMA24364-B1/B2-L
Temperatura medie	-20 °C...75 °C
Nivel de presiune acustica	86 000007
Greutate produs	320 g
Material garnituri	NBR