

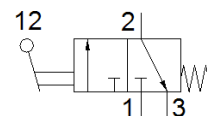
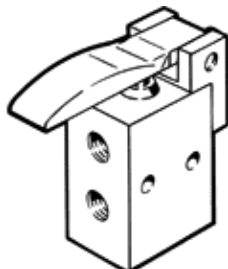
Ventil cu parghie TH-3-M5

Cod: 6758

FESTO

normal inchis.

Acest produs este adecvat pentru operarea cu vacuum.



Fisa tehnica

Caracteristica	valoare
functie ventil	3/2 inchis, monostabil
Debit nominal	80 l/min
presiune de operare	-0,95 ... 8 bar
Structura constructiva	scaun tip taler
Deschidere nominala	2 mm
Tip de comanda	direct
mediu de operare	Aer comprimat conform ISO 8573-1:2010 [-:-:-]
Indicatie pentru mediul de lucru si cel de pilotare	functionare cu lubrifiere posibila (necesara pentru alte operatii)
Conformitatea PWIS	VDMA24364-B1/B2-L
Temperatura mediului	-10 ... 60 °C
forta de actionare	8 N
Greutate produs	37 g
tip fixare	cu orificiu
Conexiune pneumatica 1	M5
Conexiune pneumatica 2	M5
Materialul etansarilor	NBR
Materialul carcasei	zinc turnat sub presiune