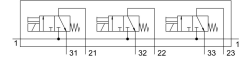
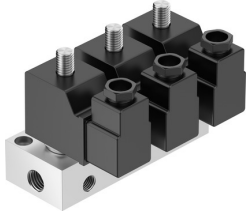


# Ventil electromagnetice BMCH-3-3-1/8

Numar piesa: 6687

FESTO



## Fisa de date

Caracteristica	Valoare
Funcție de ventil	3x3/2 normal închis monostabil
Tip de acționare	electric
Debit nominal normal	160 l/min
Racord pneumatic de lucru	G1/8
Presiune de lucru	-0.095 MPa...0.7 MPa -0.95 bar...7 bar
Structura constructivă	Ventil cu scaun cu arc de revenire
Tip de revenire	arc mecanic
Tip de protecție	IP65
Latimea nominală	2.5 mm
Principiul de etansare	slab
Numarul max. de poziții de ventil	3
Tipul de comandă	direct
Compatibilitate vacuum	da
Consum de energie învelis	30 W
Mentineră consumului de energie	22 W
Mediu de operare	Aer comprimat conform ISO 8573-1:2010 [7:4:4]
Nota referitoare la mediul de lucru/comandă	Posibilitatea operării cu ulei (necesar pentru operare ulterioară)
Conformitatea LABS	VDMA24364-B2-L
Temperatura medie	-10 °C...60 °C
Temperatura ambianță	-5 °C...40 °C
Greutate produs	1010 g
Conector electric	Stecher
Tipul de montare	cu orificiu de trecere
Conector pneumatic 1	G1/4
Conexiune pneumatică 2	G1/8
Conector pneumatic 3	G1/8
Material carcasa	Aluminiu