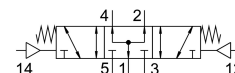


Ventil pneumatic VUWS-L30-P53U-M-G38

Numar piesa: 575629

FESTO



Fisa de date

Caracteristica	Valoare
Funcție de ventil	5/3 ventilat
Tip de acționare	pneumatic
Dimensiune ventil	31 mm
Debit nominal normal	1500 l/min
Racord pneumatic de lucru	G3/8
Presiune de lucru	-0.09 MPa...1 MPa -0.9 bar...10 bar
Structura constructivă	piston-glisant
Tip de revenire	arc mecanic
Autorizare	c UL us - recunoscut (OL)
Latimea nominală	8.1 mm
Funcția de evacuare a aerului	droselizabil
Principiul de etansare	slab
Poziție de instalare	orice
Acționare manuală	fara
Tipul de comandă	direct
Alimentarea cu aer pilot	intern
Directia de curgere	reversibil
Suprapunere	suprapunere pozitiva
Presiunea de control	0.25 MPa...1 MPa 2.5 bar...10 bar
Timp de comutare oprit	98 ms
Timp de comutare pornit	19 ms
Timp de comutare	41 ms
Protecție la explozie	Respectati informatiile din certificat Zona 1 (ATEX) Zona 2 (ATEX) Zona 21 (ATEX) Zona 22 (ATEX)
Mediu de operare	Aer comprimat conform ISO 8573-1:2010 [7:4:4]
Nota referitoare la mediul de lucru/comandă	Posibilitatea operării cu ulei (necesar pentru operare ulterioară)
Rezistența la vibrații	Testul aplicației de transport cu grad de înclinare 2 conform FN 942017-4 și EN 60068-2-6

Caracteristica	Valoare
Rezistenta la socuri	Test de soc cu grad de inclinare 2 conform FN 942017-5 si EN 60068-2-27
Clasa de rezistenta la coroziune KBK	2 - Solicitare moderata din cauza coroziunii
Conformitatea LABS	VDMA24364-B1/B2-L
Temperatura medie	-10 °C...60 °C
Mediu de comanda	Aer comprimat conform ISO 8573-1:2010 [7:4:4]
Temperatura ambianta	-10 °C...60 °C
Greutate produs	542 g
Tipul de montare	optional: pe bara de racordare cu orificiu de trecere
Conectare orificiu de respiratie	necontorizat
Conexiune aer de control 12	G1/8
Conexiune aer de control 14	G1/8
Conector pneumatic 1	G3/8
Conexiune pneumatica 2	G3/8
Conector pneumatic 3	G3/8
Conexiune pneumatica 4	G3/8
Conexiune pneumatica 5	G3/8
Nota privind materialele	Conform RoHS
Material garnituri	HNBR NBR
Material carcasa	Aluminiu turnat sub presiune lacuit
Material sertar cu piston	Aliaj de aluminiu forjat
Material suruburi	Otel, nichelat