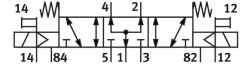


Ventil electromagneticic VUVS-L25-P53U-MZD-G14-F8-1B2

Numar piesa: 575535

FESTO



Fisa de date

Caracteristica	Valoare
Funcție de ventil	5/3 ventilat
Tip de acționare	electric
Dimensiune ventil	26.5 mm
Debit nominal standard (normalizat conform DIN 1343)	1000 l/min
Racord pneumatic de lucru	G1/4
Tensiune de funcționare	24V CC
Presiune de lucru	-0.09 MPa...1 MPa -0.9 bar...10 bar
Structura constructivă	piston-glisant
Tip de revenire	arc mecanic
Autorizare	c UL us - recunoscut (OL)
Clasificarea maritimă	acces certificat
Organizația emitentă a certificatului	DNVGL-TAA000011J
Tip de protecție	IP65 cu priză conform IEC 60529
Latimea nominală	6.3 mm
Funcția de evacuare a aerului	droselizabil
Principiul de etansare	slab
Poziție de instalare	orice
Acționare manuală	cu blocare cu palpare
Tipul de comandă	pilotat
Alimentarea cu aer pilot	extern
Direcția de curgere	reversibil
Suprapunere	suprapunere pozitivă
Presiunea de control	0.25 MPa...1 MPa 2.5 bar...10 bar
b-valoare	0.4
Valoare C	4.3 l/sbar
Timp de comutare oprit	48 ms
Timp de comutare pornit	14 ms
Timp de comutare	25 ms

Caracteristica	Valoare
Ciclu de lucru	100%
Impuls de testare pozitiv max. la semnal 0	2000 µs
Impuls de testare negativ max. cu 1 semnal	3600 µs
Caracteristici bobina	24 V CC: 3,3 W
Fluctuatii de tensiune admise	+/- 10 %
Mediu de operare	Aer comprimat conform ISO 8573-1:2010 [7:4:4]
Nota referitoare la mediul de lucru/comanda	Posibilitatea operarii cu ulei (necesar pentru operare ulterioara)
Rezistenta la vibratii	Testul aplicatiei de transport cu grad de inclinare 2 conform FN 942017-4 si EN 60068-2-6
Rezistenta la socuri	Test de soc cu grad de inclinare 2 conform FN 942017-5 si EN 60068-2-27
Clasa de rezistenta la coroziune KBK	2 - Solicitare moderata din cauza coroziunii
Conformitatea LABS	VDMA24364-B1/B2-L
Clasa de puritate a incaperii	Clasa 6 conform ISO 14644-1
Temperatura medie	-10 °C...60 °C
Mediu de comanda	Aer comprimat conform ISO 8573-1:2010 [7:4:4]
Temperatura ambianta	-10 °C...60 °C
Greutate produs	430 g
Conector electric	Forma B conform standardului industrial (11 mm)
Tipul de montare	optional: pe bara de racordare cu orificiu de trecere
Conectare orificiu de respiratie	necontorizat
Conexiune aer evacuat de comanda 82	M5
Conexiune aer evacuat de comanda 84	M5
Conexiune aer de control 12	M5
Conexiune aer de control 14	M5
Conector pneumatic 1	G1/4
Conexiune pneumatica 2	G1/4
Conector pneumatic 3	G1/4
Conexiune pneumatica 4	G1/4
Conexiune pneumatica 5	G1/4
Nota privind materialele	Conform RoHS
Material garnituri	HNBR NBR
Material carcasa	Aluminiu turnat sub presiune lacuit
Material sertar cu piston	Aliaj de aluminiu forjat
Material suruburi	Otel, galvanizat