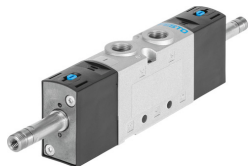


Ventil electromagnetic VUVS-L20-B52-D-G18-F7

Numar piesa: 575251

FESTO



Fisa de date

Caracteristica	Valoare
Funcție de ventil	5/2 bistabil
Tip de acționare	electric
Dimensiune ventil	21 mm
Debit nominal normal	700 l/min
Racord pneumatic de lucru	G1/8
Presiune de lucru	0.15 MPa...1 MPa 1.5 bar...10 bar
Structura constructivă	piston-glisant
Autorizare	c UL us - recunoscut (OL)
Latimea nominală	5.7 mm
Funcția de evacuare a aerului	droselizabil
Principiul de etansare	slab
Poziție de instalare	orice
Acționare manuală	cu blocare cu palpare
Tipul de comandă	pilotat
Alimentarea cu aer pilot	intern
Directia de curgere	nu este reversibil
Suprapunere	suprapunere pozitiva
b-valoare	0.35
Valoare C	2.9 000022
Timp de comutare	10 ms
Impuls de testare pozitiv max. la semnal 0	1900 Îs
Impuls de testare negativ max. cu 1 semnal	2700 Îs
Mediu de operare	Aer comprimat conform ISO 8573-1:2010 [7:4:4]
Nota referitoare la mediul de lucru/comandă	Posibilitatea operării cu ulei (necesar pentru operare ulterioară)
Rezistența la vibrații	Testul aplicației de transport cu grad de înclinare 2 conform FN 942017-4 și EN 60068-2-6
Rezistența la socuri	Test de soc cu grad de înclinare 2 conform FN 942017-5 și EN 60068-2-27
Clasa de rezistență la coroziune KBK	2 - Solicitare moderată din cauza coroziunii
Conformitatea LABS	VDMA24364-B1/B2-L

Caracteristica	Valoare
Temperatura medie	-10 °C...60 °C
Mediu de comanda	Aer comprimat conform ISO 8573-1:2010 [7:4:4]
Temperatura ambianta	-10 °C...60 °C
Greutate produs	225 g
Tipul de montare	optional: pe bara de racordare cu orificiu de trecere
Conectare orificiu de respiratie	necontorizat
Conexiune aer evacuat de comanda 82	M5
Conexiune aer evacuat de comanda 84	M5
Conector pneumatic 1	G1/8
Conexiune pneumatica 2	G1/8
Conector pneumatic 3	G1/8
Conexiune pneumatica 4	G1/8
Conexiune pneumatica 5	G1/8
Nota privind materialele	Conform RoHS
Material garnituri	HNBR NBR
Material carcasa	Aluminiu turnat sub presiune lacuit
Material sertar cu piston	Aliaj de aluminiu forjat
Material suruburi	Otel, galvanizat