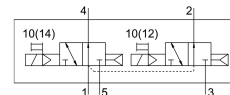
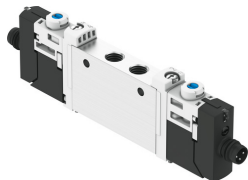


# Ventil electromagnetic VUVG-L10-T32U-AT-M7-1R8L

Numar piesa: 574219

FESTO



## Fisa de date

| Caracteristica                             | Valoare                               |
|--|---------------------------------------|
| Funcție de ventil                          | 2x3/2 deschis monostabil              |
| Tip de acționare                           | electric                              |
| Dimensiune ventil                          | 10 mm                                 |
| Debit nominal normal                       | 170 l/min...190 l/min                 |
| Racord pneumatic de lucru                  | M7                                    |
| Tensiune de funcționare                    | 24V CC                                |
| Presiune de lucru                          | 0.15 MPa...0.8 MPa<br>1.5 bar...8 bar |
| Structura constructivă                     | piston-glisant                        |
| Tip de revenire                            | arc pneumatic                         |
| Autorizare                                 | RCM Mark<br>c UL us - recunoscut (OL) |
| Tip de protecție                           | IP65<br>cu priză                      |
| Latimea nominală                           | 2.7 mm                                |
| Funcția de evacuare a aerului              | droselizabil                          |
| Principiul de etansare                     | slab                                  |
| Poziție de instalare                       | orice                                 |
| Acționare manuală                          | cu blocare<br>cu palpăre<br>acoperit  |
| Tipul de comandă                           | pilotat                               |
| Alimentarea cu aer pilot                   | intern                                |
| Suprapunere                                | suprapunere pozitivă                  |
| Presiunea de control                       | 0.15 MPa...0.8 MPa<br>1.5 bar...8 bar |
| Compatibilitate vacuum                     | nu                                    |
| Timp de comutare oprit                     | 15 ms                                 |
| Timp de comutare pornit                    | 6 ms                                  |
| Ciclu de lucru                             | 100%                                  |
| Impuls de testare pozitiv max. la semnal 0 | 700 Iș                                |
| Impuls de testare negativ max. cu 1 semnal | 900 Iș                                |
| Caracteristici bobina                      | 24 V CC: 1,0 W                        |

| <b>Caracteristica</b>                           | <b>Valoare</b>  |
|---|---|
| Fluctuatii de tensiune admise                   | +/- 10 %  |
| Mediu de operare                                | Aer comprimat conform ISO 8573-1:2010 [7:4:4]   |
| Nota referitoare la mediul de lucru/comanda     | Posibilitatea operarii cu ulei (necesar pentru operare ulterioara)                        |
| Rezistenta la vibratii                          | Testul aplicatiei de transport cu grad de inclinare 2 conform FN 942017-4 si EN 60068-2-6 |
| Limitarea temperaturii ambientale si a mediului | -5 - 50 °C<br>fara reducerea curentului de mentinere                                      |
| Rezistenta la socuri                            | Test de soc cu grad de inclinare 2 conform FN 942017-5 si EN 60068-2-27                   |
| Clasa de rezistenta la coroziune KBK            | 2 - Solicitare moderata din cauza coroziunii  |
| Conformitatea LABS                              | VDMA24364-B1/B2-L   |
| Temperatura medie                               | -5 °C...60 °C   |
| Temperatura ambienta                            | -5 °C...60 °C   |
| Greutate produs                                 | 55 g  |
| Conector electric                               | prin placa de conexiune electrica   |
| Tipul de montare                                | optional:<br>pe bara de racordare<br>cu orificiu de trecere                               |
| Conector pneumatic 1                            | M7  |
| Conexiune pneumatica 2                          | M7  |
| Conector pneumatic 3                            | M7  |
| Conexiune pneumatica 4                          | M7  |
| Conexiune pneumatica 5                          | M7  |
| Nota privind materialele                        | Conform RoHS  |
| Material garnituri                              | HNBR<br>NBR   |
| Material carcasa                                | Aliaj de aluminiu forjat  |