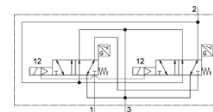
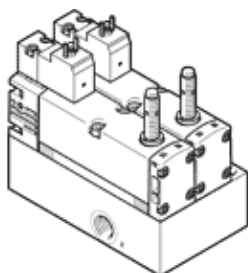


# Bloc de control VOFA-L26-T32C-M-G14-1C1-ANP

Cod: 574012

FESTO



## Fisa tehnica

Caracteristica	valoare
functie ventil	3/2 inchis, monostabil
tip de actionare	electric
Latime	65 mm
Debit nominal	1.050 l/min
Presiune de operare Mpa	0,3 ... 1 MPa
presiune de operare	3 ... 10 bar
Structura constructiva	Sertar cu piston
Tip de revenire	arcuri mecanice
Tip de protectie	IP65 NEMA 4
Aprobare	c UL us - Recognized (OL)
Marcaj KC	KC-EMV
Simbol CE (vezi declaratia de conformitate)	conform directivei europene EMV conform directivei europene privind echipamentele tehnice
Marcaj UKCA (a se vedea declaratia de conformitate)	conform reglementărilor UK privind EMC conform reglementarilor UK privind masinile
Departament eliberare certificate	UL MH19482
Funcție de exhaustare a aerului	droselizabil
Principiu de etansare	moale
pozitie instalare	Oricare
Corespunde normelor	EN 60947-5-2
Actionare manuala auxiliara	fara
Tip de comanda	pilotat
Alimentare cu aer a pilotului	intern
directie de curgere	nu este reversibil
Principiu de masurare	inductiv
Suprapunere	acoperire pozitiva
Senzor de protectie contra inversarii polaritatii	Pentru toate conexiunile electrice
Funcție de siguranta	exhaustare Protectie la manipulare/start
Nivel performanta (PL)	exhaustare / pana la categoria 4, nivel de performanta e Protectie impotriva pornirii accidentale pana la Categoria 4, nivel de performanta e
Recomandare la dinamizarea fortata	Frecventa de comutare minim 1/saptamana
Display status semnal	cu accesorii
inel magnetic de comutare	Pozitie normala cu senzor
Senzor de indicare stare comutare	LED
Presiune de pilotare [Mpa]	0,3 ... 1 MPa
Presiune de comanda	3 ... 10 bar
Compatibilitate la vacuum	nu
Debit normal la exhaustare 0,6->0 Mpa (6->0 bari, 87->0 psi)	2.650 l/min
Debit normal la exhaustare 0,6->0 Mpa (6->0 bari, 87->0 psi) in cazul unei defectiuni	1.050 l/min
Durata de deconectare	54 ms
Durata de conectare	24 ms
durata de comutare in pozitie deschis ventil - senzor	58 ms

Caracteristica	valoare
durata de comutare in pozitie inchis ventil - senzor	11 ms
Durata de anclansare	100 %
Impuls maxim pozitiv de test la semnal 0	1.000 µs
Impuls maxim negativ de test la semnal 1	800 µs
Iesire de comutare	NPN
Caracteristica bobina	24 V DC: 1.8 W
Oscilatii admisibile ale tensiunii	-15 % / +10 %
mediu de operare	Aer comprimat conform ISO 8573-1:2010 [7:4:4]
Indicatie pentru mediul de lucru si cel de pilotare	functionare cu lubrifiere posibila (necesara pentru alte operatii)
Rezistenta la vibratii	Test operational la nivel de severitate 2 conform FN 942017-4 si EN 60068-2-6
Rezistenta la soc	Testare la soc cu nivel 2 in conformitate cu FN 942017-5 si EN 60068-2-27
Clasa de rezistenta la coroziune KBK	0 - Fara rezistenta la coroziune
Conformitatea PWIS	VDMA24364-B1/B2-L
Campul magnetic perturbator maxim	60 mT
Temperatura medie	-5 ... 50 °C
Nivel presiune zgomot	85 dB(A)
Protectia contra contactului direct si indirect	Protectie de joasa tensiune cu deconectare in siguranta (PELV) Protectie conform EN 60950/IEC 950
Mediu de comanda	Aer comprimat conform ISO 8573-1:2010 [7:4:4]
Temperatura mediului	-5 ... 50 °C
Altitudine nominala de utilizare	1000 m conform VDE 0580
Greutate produs	1.134 g
Gama tensiune de operare, senzor DC	10 ... 30 V
Senzor rezistenta la scurt circuit	pulsatil
Senzor curent de mers in gol	<= 10 mA
Senzor curent maxim la iesire	200 mA
Senzor frecventa maxima de comutare	5.000 Hz
Senzor pulsatii reziduale	± 10 %
Senzor cadere tensiune	<= 2 V
Conectare electrica	Oglinda de conectare tip C conform EN 175301-803 conform EN 175301-803 fara impamantare
Racord senzor	stecher 3 pini M8x1
tip fixare	cu orificiu
Conexiune pneumatica 1	G1/4
Conexiune pneumatica 2	G1/4
Conexiune pneumatica 3	G1/4
Indicatie material	conform RoHS
Materialul etansarilor	FPM HNBR NBR
Materialul carcasei	Aluminiu turnat sub presiune PA
Materialul suruburilor	otel galvanizat
Funcctie de element de comutare	dechizator