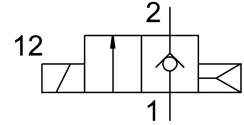
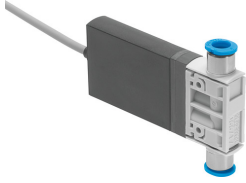


Ventil electromagnetice MHJ10-S-2,5-QS-4-LF

Numar piesa: 572081

FESTO



Fisa de date

Caracteristica	Valoare
Funcție de ventil	2/2 monostabil inchis
Tip de acționare	electric
Latime	10 mm
Debit nominal normal	50 l/min
Racord pneumatic de lucru	QS-4
Tensiune de funcționare	24V CC
Presiune de lucru	0.05 MPa...0.8 MPa 0.5 bar...8 bar
Structura constructivă	Ventil cu scaun fara arc de revenire
Tip de revenire	arc pneumatic
Tip de protecție	IP55
Autorizare	RCM Mark
Marca CE (consultati Declaratia de conformitate)	conform Directivei UE privind CEM conform directivei RoHS a UE
Marca UKCA (consultati Declaratia de conformitate)	conform reglementarilor UK privind EMC conform reglementarilor RoHS din UK
Dimensiune grila	10.5 mm
Indicatie privind funcționarea	Modulul de retea trebuie sa poata furniza cel puțin 1,7 A fara cadere de tensiune. Nu operati fara debit. Pentru montare in bloc, cu o temperatura ambientala maxima de 45 °C.
Principiul de etansare	dur
Pozitie de instalare	orice
Actionare manuala	fara
Tipul de comanda	direct
Directia de curgere	nu este reversibil
Protecție la polaritate inversa	pentru tensiunea de operare
Funcții suplimentare	Stingerea scanteilor Reducerea curentului de mentinere cu recuperarea energiei Oprire de protecție
b-valoare	0.5
Valoare C	0.2 000022
Frecventa max. de comutare	500 Hz
Timp de comutare la 0,4 MPa (4 bari, 58 psi) si 24 V in stare noua	0.8 ms

Caracteristica	Valoare
Timp de deconectare la 0,4 MPa (4 bari, 58 psi) si 24 V in noua stare	1 ms
Timp de comutare la 0,05 MPa (0,5 bari, 7,25 psi) si 24 V in stare noua	0.7 ms
Timp de deconectare la 0,05 MPa (0,5 bari, 7,25 psi) si 24 V in noua stare	0.9 ms
Timp de comutare la 0,6 MPa (6 bari, 87 psi) si 24 V in noua stare	0.85 ms
Timp de deconectare la 0,6 MPa (6 bari, 87 psi) si 24 V in starea noua	0.95 ms
Timp de comutare la 0,8 MPa (8 bar, 116 psi) si 24 V in noua stare	0.9 ms
Timp de deconectare la 0,8 MPa (8 bari, 116 psi) si 24 V in starea noua	0.9 ms
Toleranta timp de comutare oprita	+15 %/-25 %
Toleranta timp de comutare pornita	+/-15 %
Domeniu de tensiune de lucru CC	21.6 V...26.4 V
Rezistenta de intrare	34 kOhm
Ciclu de lucru	100%
Caracteristici bobina	24 V CC: faza de joasa tensiune 2,0 W, faza de inalta tensiune 7,0 W
Interval semnal de declansare CC	3 V...30 V
Nota privind curentul de intrare	Crestere liniara 0,09 - 0,44 mA cu un semnal de declansare de 3 - 15 V 0,44 - 15,44 mA cu un semnal de declansare de 15 - 30 V
Fluctuatii de tensiune admise	+/- 10 %
Mediu de operare	Aer comprimat conform ISO 8573-1:2010 [7:4:4]
Nota referitoare la mediul de lucru/comanda	Functionarea cu ulei nu este posibila
Limitarea temperaturii ambientale si a mediului	in functie de frecventa de comutare (vedeti diagrama)
Clasa de rezistenta la coroziune KBK	2 - Solicitare moderata din cauza coroziunii
Conformitatea LABS	VDMA24364-B2-L
Temperatura de depozitare	-20 °C...50 °C
magnet de temperatura de suprafata admisa	120 °C
Temperatura medie	-5 °C...60 °C
Temperatura ambianta	-5 °C...60 °C
Greutate produs	85 g
Conector electric	cu 3 fire Cablu
Lungime cablu	2.5 m
Tipul de montare	optional: Instalarea liniei cu orificiu de trecere
Conector pneumatic 1	QS-4
Conexiune pneumatica 2	QS-4
Nota privind materialele	Conform RoHS
Material garnituri	HNBR
Material carcasa	Ranforsat cu PA ranforsat cu PPS
Material manta de cablu	PUR
Material suruburi	Otel