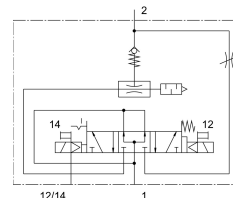
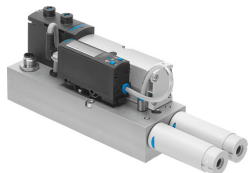


Bloc de vacuum VABF-S4-1-V2B1-C-VH-20

Numar piesa: 571425

FESTO



Fisa de date

Caracteristica	Valoare
Diametru nominal duza Laval	2 mm
Design amortizor de zgomot	deschis
Protectie la polaritate inversa	pentru toate conexiunile electrice
Pozitie de instalare	orice
Caracteristicile ejectorului	vid ridicat Standard
Actionare manuala	cu blocare cu palpare acoperit
Functie integrata	Ventil ejector cu puls, electric Drosel Ventil on/off electric Functia de economisire a aerului realizata electric Supapa de sens Amortizor de zgomot deschis Relevu vacuum
Structura constructiva	non modular
Rezistenta la scurtcircuit	da
Variabila masurata	Presiune relativa
Principiul de masurare	piezorezistent
Functia de comutare	Comparator de prag
Functie de ventil	5/3 ventilat
Functia elementului de comutare	Contact N/O
Interval de reglare a histerezisului	-0.9 bar...0 bar
Domeniu de reglare valori de prag	-0.999 bar...0 bar
Presiune de lucru	4 bar...8 bar
Presiunea nominala de functionare	6 bar
Domeniu de tensiune de lucru CC	21.6 V...26.4 V
Circuit de protectie inductiv	adaptat la bobinele MZ, MY, ME
Curent fara sarcina	50 mA...150 mA
Curent de iesire max.	50 mA
Ciclu de lucru	100%
Cadere de tensiune	1.5 V

Caracteristica	Valoare
Caracteristici bobina	24 V CC: 1,3 W
Rezistentă la suprasarcină	disponibil
Mediu de operare	Aer comprimat conform ISO 8573-1:2010 [7:4:4]
Nota referitoare la mediul de lucru/comanda	Funcționarea cu ulei nu este posibilă
Clasa de rezistență la coroziune KBK	0 - nu este afectat de coroziune
Conformitatea LABS	VDMA24364 zona III
Temperatura medie	0 °C...50 °C
Nivel de presiune acustică	78 000007
Tip de protecție	IP65
Temperatura ambiantă	0 °C...50 °C
Greutate produs	1120 g
Domeniul de măsurare a presiunii	-1 bar...0 bar
Precizia în ± % FS	3 YUQ
Tipul de montare	pe placă de racordare
Conector pneumatic 1	Dimensiunea plăcii de racordare 26 mm conform ISO 15407-2
Conector pneumatic 3	Dimensiunea plăcii de racordare 26 mm conform ISO 15407-2
Nota privind materialele	Conform RoHS
Material garnituri	NBR
Material carcasa	Aliaj de aluminiu forjat
Material suruburi	Oțel galvanizat
Material carcasa pentru stecher	Zinc turnat sub presiune nichelat
Material contacte de cuplare	Alama placat cu aur
Material vizor	PA
Material tastatura	TPE-U