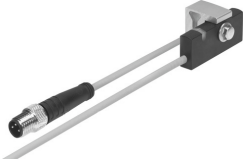


# Senzor de proximitate SMT-C1-PS-24V-K-0,3-M8D

Numar piesa: 571342

FESTO



## Fisa de date

Caracteristica	Valoare
Design	Constructie monobloc
Pe baza standardului	EN 60947-5-2
Autorizare	RCM Mark
Marca CE (consultati Declaratia de conformitate)	conform Directivei UE privind CEM conform directivei RoHS a UE
Marca UKCA (consultati Declaratia de conformitate)	conform reglementarilor UK privind EMC conform reglementarilor RoHS din UK
Nota privind materialele	Conform RoHS fara halogen
Nota de aplicare	Asistenta/Prezentare generala a senzorilor de actionare „Senzorul potrivit pentru mecanismul de actionare”
Variabila masurata	Pozitia
Principiul de masurare	magnetic inductiv
Temperatura ambianta	-20 °C...70 °C
Iesire de comutare	PNP
Functia elementului de comutare	Contact N/O
Histerezis	2 mm
Timp de comutare	0.5 ms 0.5 ms
Curent de iesire max.	200 mA
Capacitate de comutare CC	6 W
Cadere de tensiune	1.8 V
Circuit de protectie inductiv	adaptat la bobinele MZ, MY, ME
Curent minim de sarcina	0 mA
Curent rezidual	0.1 mA
Rezistenta la scurtcircuit	sincronizare
Rezistenta la suprasarcina	disponibil
Tensiune de functionare nominala CC	24 V
Domeniu de tensiune de lucru CC	10 V...30 V
Ondulatie remanenta	10 %
Protectie la polaritate inversa	pentru toate conexiunile electrice
Conexiune electrica 1, tip de conectare	Cablu cu stecher
Conexiune electrica 1, tehnologie de conectare	M8x1, codificat A conform EN 61076-2-104

Caracteristica	Valoare
Conexiune electrica 1, numar de pini/fire	3
Conexiune electrica 1, tip de montare	Blocare cu surub
Conexiune directie de evacuare	longitudinal
Material contacte de cuplare	Alama, aurita
Lungime cablu	0.3 m
Culoare manta de cablu	gri
Material manta de cablu	TPE-O
Tipul de montare	prinsa cu clema
Cuplu de strangere	1.2 Nm
Pozitie de instalare	orice
Greutate produs	24.4 g
Culoarea carcasei	negru
Material carcasa	Aliaj de aluminiu forjat Alama, nichelata PP TPE-O TPE-U (PU) otel inoxidabil inalt aliat
Afisajul starii de comutare	LED galben
Temperatura ambientala cu traseu mobil al cablurilor	-20 °C...70 °C
Tip de protectie	IP65 IP68 conform IEC 60529
Conformitatea LABS	VDMA24364-B2-L
Siguranta alimentara	vedeti informatii detaliate despre material