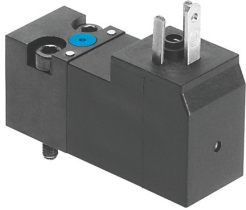


# Ventil electromagnetic VSCS-B-M32-MD-WA-2AC1

Numar piesa: 571064

FESTO



## Fisa de date

Caracteristica	Valoare
Funcție de ventil	3/2 normal închis monostabil
Tip de acționare	electric
Latime	15 mm
Debit nominal normal	18 l/min
Racord pneumatic de lucru	Dimensiunea plăcii de racordare 15 mm conform ISO 15218
Tensiune de funcționare	110V CA
Presiune de lucru	0 MPa...1 MPa 0 bar...10 bar 0 000032...145 000032
Tip de revenire	arc mecanic
Marca CE (consultați Declarația de conformitate)	conform Directivei UE privind joasa tensiune
Marca UKCA (consultați Declarația de conformitate)	conform reglementărilor UK privind echipamentele electrice
Tip de protecție	IP65
Principiul de etansare	slab
Poziție de instalare	orice
Conform cu standardul	ISO 15218
Acționare manuală	cu blocare cu palpare
Tipul de comandă	direct
Directia de curgere	nu este reversibil
Suprapunere	suprapunere negativă
Nota privind dinamizarea forțată	Frecvența de comutare cel puțin 1/săptămână
Timp de comutare oprit	6 ms
Timp de comutare pornit	6 ms
Ciclu de lucru	100%
Caracteristici bobina	110 V CA: 50/60 Hz, putere de pornire 2,9 VA, putere de menținere 2,1 VA
Fluctuații de tensiune admise	-15 % / +10 %
Mediu de operare	Aer comprimat conform ISO 8573-1:2010 [7:4:4]
Nota referitoare la mediul de lucru/comandă	Posibilitatea operării cu ulei (necesar pentru operare ulterioară)
Rezistența la vibrații	Testul aplicației de transport cu grad de înclinare 2 conform FN 942017-4 și EN 60068-2-6

<b>Caracteristica</b>	<b>Valoare</b>
Rezistentă la socuri	Test de soc cu grad de inclinare 2 conform FN 942017-5 și EN 60068-2-27
Clasa de rezistență la coroziune KBK	2 - Solicitare moderată din cauza coroziunii
Conformitatea LABS	VDMA24364-C1-L
Temperatura medie	-10 °C...50 °C
Temperatura ambiantă	-10 °C...50 °C
Conector electric	Formular C conform DIN EN 175301-803
Conector pneumatic 1	Placă de racordare
Conexiune pneumatică 2	Placă de racordare
Conector pneumatic 3	Placă de racordare
Nota privind materialele	Conform RoHS
Material garnituri	NBR