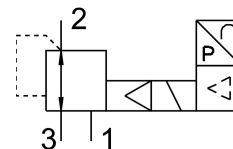


# Regulator proportional VPPX-6L-L-1-G18-0L10H-S1

Numar piesa: 570967

FESTO



## Fisa de date

Caracteristica	Valoare
Latimea nominala de ventilare	6 mm
Deschidere nominala ventilare	4.5 mm
Tip de actionare	electric
Principiul de etansare	slab
Pozitie de instalare	orice
Structura constructiva	ventil regulator cu membrana pilotata
Rezistenta la scurtcircuit	pentru toate conexiunile electrice
Indicatie de siguranta	Pozitia de siguranta VPPX: in cazul ruperii cablului de alimentare, presiunea de iesire ramane nereglata.
Protectie la polaritate inversa	pentru toate conexiunile electrice
Tip de revenire	arc mecanic
Tipul de comanda	pilotat
Functie de ventil	Regulator proportional cu 3 cai
Tip de afisaj	LED
Domeniu de reglare a presiunii	0.1 bar...10 bar
Presiune de intrare 1	0 bar...11 bar
Histerezis max. de presiune	0.05 bar
Debit nominal normal	1400 l/min
Domeniu de tensiune de lucru CC	21.6 V...26.4 V
Consum max. de curent	300 mA
Ciclu de lucru	100%
Consum max. de energie electrica	7 W
Ondulatie remanenta	10 %
Gama de semnal, iesire analogica	0 - 10 V 0 - 20 mA 4 - 20 mA
Gama de semnal, intrare analogica	0 - 10 V 4 - 20 mA 0 - 20 mA
Mediu de operare	Aer comprimat conform ISO 8573-1:2010 [7:4:4] Gaze inerte
Nota referitoare la mediul de lucru/comanda	Functionarea cu ulei nu este posibila

Caracteristica	Valoare
Autorizare	RCM Mark c UL us - Listed (OL)
Semnul KC	KC-EMV
Marca CE (consultati Declaratia de conformitate)	conform Directivei UE privind CEM conform directivei RoHS a UE
Marca UKCA (consultati Declaratia de conformitate)	conform reglementarilor UK privind EMC conform reglementarilor RoHS din UK
Organizatia emitenta a certificatului	UL E322346
Clasa de rezistenta la coroziune KBK	2 - Solicitare moderata din cauza coroziunii
Conformitatea LABS	VDMA24364-B1/B2-L
Temperatura medie	10 °C...50 °C
Tip de protectie	IP65
Temperatura ambianta	0 °C...60 °C
Greutate produs	400 g
Coeficient de temperatura	0.04 000001
Precizie de repetare FS	0.5 %
Precizie de repetare in ± %FS	0.5 YUQ
Conector electric	8 pini M12 Stecker
Tipul de montare	optional: cu orificiu de trecere cu accesorii
Conector pneumatic 1	G1/8
Conexiune pneumatica 2	G1/8
Conector pneumatic 3	G1/8
Nota privind materialele	Conform RoHS
Material carcasa	Aliaj de aluminiu forjat anodizat