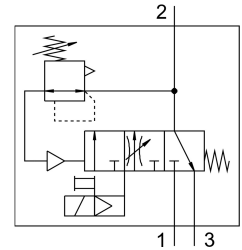


Ventil soft-start si exhaustare rapida MS9-SV-G-C-V24-S-VS

Numar piesa: 570737

FESTO



Fisa de date

Caracteristica	Valoare
Seria	MS
Dimensiune	9
Dimensiune grila	90 mm
Funcție de siguranță	Aerisire
Performance Level (PL)	Ventilare / până la categoria 1, nivel de performanță c
Structura constructivă	piston-glisant
Tip de acționare	electric
Principiul de etansare	slab
Funcția de evacuare a aerului	nu se poate droseliza
Actionare manuală	fara
Tip de revenire	arc mecanic
Tipul de comandă	pilotat
Funcție de ventil	3/2 normal închis monostabil Funcția de creștere a presiunii
Presiune de lucru	0.35 MPa...1.6 MPa 3.5 bar...16 bar
Debit nominal normal	8300 l/min...16550 l/min
Debit normal ventilare 0,6->0 MPa (6->0 bari, 87->0 psi)	19730 l/min...21720 l/min
Ciclu de lucru	100%
Caracteristici bobina	24 V CC: 8,4 W
Tensiune nominală de funcționare CC	24 V
Fluctuații de tensiune admise	+/- 10 %
Mediu de operare	Aer comprimat conform ISO 8573-1:2010 [7:4:4]
Nota referitoare la mediul de lucru/comandă	Posibilitatea operării cu ulei (necesar pentru operare ulterioară)
Clasa de rezistență la coroziune KBK	2 - Solicitare moderată din cauza coroziunii
Nota privind materialele	Conform RoHS
Conformitatea LABS	VDMA24364-B1/B2-L
Nivel de presiune acustică	93 000007
Tip de protecție	IP65
Temperatura medie	0 °C...60 °C

Caracteristica	Valoare
Temperatura ambianta	0 °C...60 °C
Temperatura de depozitare	0 °C...60 °C
Rezistenta la socuri	Test de soc cu grad de inclinare 1 conform FN 942017-5 si EN 60068-2-27
Rezistenta la vibratii	Testul aplicatiei de transport cu grad de inclinare 1 conform FN 942017-4 si EN 60068-2-6
Marca CE (consultati Declaratia de conformitate)	conform Directivei UE privind CEM conform Directivei UE privind masinile conform directivei RoHS a UE
Marca UKCA (consultati Declaratia de conformitate)	conform reglementarilor UK privind EMC Conform reglementarilor UK privind masinile conform reglementarilor RoHS din UK
Tipul de montare	optional: Instalarea liniei cu accesorii
Pozitie de instalare	orice
Greutate produs	3200 g
Racord manometru	G1/8 G1/4
Conector pneumatic 3	G1 1 NPT
Conector electric	Forma A Stecker conform EN 175301-803 design patrat
Material carcasa	Aluminiu turnat sub presiune
Material garnituri	NBR
Material sertar cu piston	Alama
Material capac	Aliaj de aluminiu forjat
Material capac de jos	PA