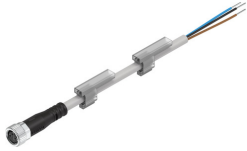


# Cablu legatura NEBU-M8G3-R-2.5-LE3

Numar piesa: 569845

FESTO



## Fisa de date

Caracteristica	Valoare
Conform cu standardul	Culorile standard si numerele de conectare conform EN 60947-5-2 EN 61076-2-104
Protectie la explozie	Respectati informatiile din certificat Zona 2 (ATEX) Zona 22 (ATEX)
Denumirea liniei	cu 2x suport de panou
Greutate produs	64 g
Conector electric 1, functie	Partea fieldbus
Conector electric 1, design	rotund
Conexiune electrica 1, tip de conectare	Priza
Conexiune electrica 1, iesire de cablu	drept
Conexiune electrica 1, tehnologie de conectare	M8x1, codificat A conform EN 61076-2-104
Conexiune electrica 1, numar de pini/fire	3
Conexiune electrica 1, pini/fire ocupate	3
Conexiune electrica 1, tip de montare	Blocare cu surub
Conexiune electrica 2, functie	Pagina de control
Conectorare electrica 2, tip de racord	Cablu
Conexiune electrica 2, tehnologie de conectare	capat deschis
Conector electric 2, numar de pini/conductoare	3
Conector electric 2, pini/conductoare alocate	3
Domeniu de tensiune de lucru CC	0 V...60 V
Domeniu de tensiune de lucru CA	0 V...60 V
Capacitate de transport a curentului la 40 °C	3 A
Rezistenta la supratensiune	1.5 kV
Lungime cablu	2.5 m
Proprietate cablu	compatibil cu robotii
Conditii de testare cablu	Rezistenta la incovoiere: conform normei Festo Conditii de testare la cerere Rezistenta la torsiune: > 300 000 de cicluri, ±270°/0,1 m Lant energetic: > 5 milioane de cicluri, raza de curbura 28 mm
Raza de indoire, traseu fix pentru cabluri	12 mm
Raza de indoire, traseu mobil pentru cabluri	39 mm
Diametrul cablului	3.8 mm

Caracteristica	Valoare
Toleranta diametru cablu	± 0,1 mm
Ansamblu cablu	3 x 0,25 mm <sup>2</sup>
Sectiunea transversala nominala a conductorului	0.25 000013
Tip de protectie	IP65 IP68 IP69K
Nota privind tipul de protectie	in stare asamblata
Caracteristici speciale	rezistent la ulei
Temperatura ambianta	-25 °C...80 °C
Temperatura ambientala cu traseu mobil al cablurilor	-5 °C...80 °C
Marca CE (consultati Declaratia de conformitate)	conform Directivei UE privind joasa tensiune conform directivei RoHS a UE
Marca UKCA (consultati Declaratia de conformitate)	conform reglementarilor RoHS din UK conform reglementarilor UK privind echipamentele electrice
Conformitatea LABS	VDMA24364-B2-L
Nota privind materialele	Conform RoHS fara halogen fara ester de acid fosforic
Nivel de poluare	3
Clasa de rezistenta la coroziune KBK	2 - Solicitare moderata din cauza coroziunii
Material manta de cablu	TPE-U (PUR)
Culoare manta de cablu	gri
Material carcasa	TPE-U (PUR)
Culoarea carcasei	negru
Material dispozitiv de blocare cu surub	Alama, nichelata
Material garnituri	NBR
Material contacte de cuplare	Aliaj de cupru aurit
Material manson de izolare	PP