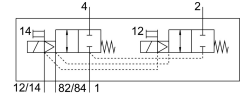
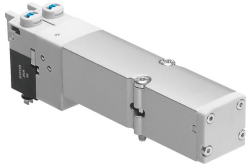


# Ventil electromagnetic VMPA2-M1H-DS-PI

Numar piesa: 568657

FESTO



## Fisa de date

Caracteristica	Valoare
Funcție de ventil	2x2/2 normal închis monostabil
Tip de acționare	electric
Dimensiune ventil	20 mm
Debit nominal normal	650 l/min...820 l/min
Tensiune de funcționare	24V CC
Presiune de lucru	-0.09 MPa...0.8 MPa -0.9 bar...8 bar
Structura constructivă	piston-glisant
Tip de revenire	arc mecanic
Autorizare	c UL us - recunoscut (OL)
Tip de protecție	IP65 conform IEC 60529
Principiul de etansare	slab
Poziție de instalare	orice
Acționare manuală	cu blocare cu palpare
Tipul de comandă	pilotat
Directia de curgere	reversibil
Suprapunere	suprapunere pozitivă
Afisarea stării semnalului	da
Presiunea de control	0.3 MPa...0.8 MPa 3 bar...8 bar
Compatibilitate vacuum	da
Nota privind debitul nominal normal	MPA-L: 820 l/min MPA-S: 650 l/min
Debit nominal normal cu QS-8	650 l/min
Debit nominal normal cu QS-10	820 l/min
Timp de comutare oprit	25 ms
Timp de comutare pornit	12 ms
Impuls de testare pozitiv max. la semnal 0	400 Îs
Impuls de testare negativ max. cu 1 semnal	900 Îs
Fluctuații de tensiune admise	+/- 25 %
Mediu de operare	Aer comprimat conform ISO 8573-1:2010 [7:4:4]

<b>Caracteristica</b>	<b>Valoare</b>
Nota referitoare la mediul de lucru/comanda	Posibilitatea operarii cu ulei (necesar pentru operare ulterioara)
Rezistenta la vibratii	Testul aplicatiei de transport cu grad de inclinare 2 conform FN 942017-4 si EN 60068-2-6
Rezistenta la socuri	Test de soc cu grad de inclinare 2 conform FN 942017-5 si EN 60068-2-27
Clasa de rezistenta la coroziune KBK	1 - stres redus la coroziune
Conformitatea LABS	VDMA24364-B1/B2-L
Temperatura de depozitare	-20 °C...40 °C
Temperatura medie	-5 °C...50 °C
Umiditate relativa	max. 90 % la 40 °C
Temperatura ambianta	-5 °C...50 °C
Cuplu de strangere max. la fixarea ventilului	0.65 Nm
Greutate produs	100 g
Tipul de montare	cu orificiu de trecere
Nota privind materialele	Conform RoHS
Material garnituri	NBR
Material carcasa	Aluminiu turnat sub presiune