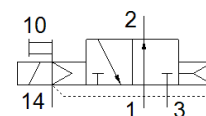
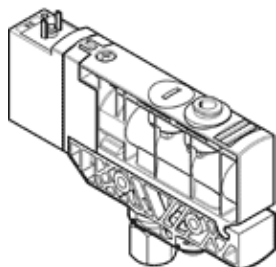


# Distribuitor cu comanda electrica VUVB-L-M32U-AZD-T14-1C1

Cod: 568290

FESTO

Acest produs este disponibil doar de la Festo Gesellschaft SUA.  
Acest tip este potrivit pentru actionare cu vacuum.



## Fisa tehnica

Caracteristica	valoare
functiune de ventil	3/2 deschis, monostabil
tip de actionare	electric
Dimensiune ventil	20 mm
debit nominal normal	500 l/min
presiune de operare	-0,9 ... 8 bar
structura constructiva	sertar cu piston
tip de revenire	arcuri pneumatice
tip de protectie	IP65
deschidere nominala	7 mm
functiune de evacuare a aerului	nedroselizabil
principiu de etansare	moale
pozitie instalare	oricare
actionare manuala auxiliara	cu oprire cu impingere
tip de comanda	pilotat
alimentare cu aer pilot	extern
directia de curgere	nu este reversibil
presiune de comanda	2 ... 8 bar
durata de deconectare	20 ms
durata de conectare	20 ms
caracteristica bobina	24 V DC: 1.5 W
rezistenta la tensiune	0,8 kV
grad de contaminare	3
oscilatii admisibile ale tensiunii	+/- 10 %
mediu de operare	Aer comprimat conform ISO 8573-1:2010 [7:4:4]
Indicatie pentru mediul de lucru si cel de pilotare	functionare posibila cu ungere (necesara pentru alte operatii)
clasa de rezistenta la coroziune KBK	1
temperatura de depozitare	-20 ... 40 °C
temperatura mediului	-5 ... 50 °C -5 ... 50 °C
moment maxim de strangere la fixarea ventilului	2 Nm
Moment de strangere max., montaj perete	3 Nm
greutate produs	180 g
racord electric	fisa conform EN 175301-803 design C
tip fixare	cu gaura de trecere
racord aer auxiliar de comanda 12/14	M5
racord evacuare aer de comanda 84	nu este captat
racord pneumatic 1	QS-1/4
racord pneumatic 2	QS-1/4
racord pneumatic 3	NPT1/4-18
indicatie material	Fara cupru si PTFE

Caracteristica	valoare
	conform RoHS
informatii referitoare la material pentru placa de conectare	ranforsat cu PA
informatii referitoare la material pentru etansari	FPM HNBR NBR
informatii referitoare la material pentru carcasa	ranforsat cu PA
Informatie material sertar piston	aliaj maleabil aluminiu